

Salerm  

---

COSMETICS



# Salerm

---

C O S M E T I C S



**Salern  
Cosme**



avec plus de 65 ans d'expérience, c'est aujourd'hui l'une des marques espagnoles les plus importantes et les plus reconnues dans le secteur de la coiffure au niveau mondial.

Notre vaste catalogue de produits : coloration, finitions, traitement et beauté répondent aux besoins non seulement du styliste professionnel, mais aussi du client final.

La grande présence internationale de Salerm Cosmetics nous permet de connaître à tout moment les tendances et les demandes du marché professionnel au niveau mondial. Nous sommes la marque des professionnels pour les clients exigeants. Nous sommes présents dans plus de 50 pays avec nos propres succursales dans des endroits comme New York, Los Angeles, Miami, Mexique, Colombie, Costa Rica, République Dominicaine, entre autres. Nous avons des usines à Barcelone (Espagne) et à Valence (Venezuela). La première exporte vers les 5 continents et la vénézuélienne vend sa production sur le marché intérieur.

Nous misons sur la recherche et la création de nouveaux produits sur plus de 68 000 mètres carrés de notre propre centre et de notre terrain industriel. Nous investissons 5 % de nos bénéfices en RDI.

### **ENGAGÉS ENVERS VOUS ET ENVERS L'ENVIRONNEMENT**

Salerm Cosmetics a adhéré aux objectifs de développement durable pour 2030 encouragés par les Nations Unies pour une planète plus durable. Certains de ces objectifs sont ceux liés à l'éducation, que nous mettons en œuvre par le biais du programme ADELÁNTATE, grâce auquel **nous accordons des bourses d'études en coiffure** aux personnes qui souhaitent étudier, mais ne disposent pas de ressources suffisantes pour le faire.

En ce qui concerne l'environnement, nous travaillons pour que nos usines produisent zéro déchet. Nous rendons toute l'eau traitée que nous avons en trop pour nos processus productifs. Nous sommes en train d'installer des

panneaux solaires dans toute la zone de production avec pour objectif l'auto-alimentation d'ici 5 ans. Ce que nous produisons en énergie solaire équivaut à réduire nos émissions de CO2 jusqu'à 100 000 kg par an. Et tous nos déchets sont gérés efficacement afin de pouvoir être réutilisés.

De plus, chez Salerm Cosmetics, nous nous engageons en faveur des personnes les plus vulnérables à travers les actions menées par la **Fondation VMV Cosmetic Group** comme l'apport économique dans la lutte contre le cancer (ces dernières années, plus de 100 000 euros ont été donnés), la donation de shampoing à Caritas ou à la Croix Rouge ou la donation de gel hydroalcoolique aux maisons de retraite, à la police et aux hôpitaux pendant les moments les plus durs de la pandémie de Covid-19.

# Salerm Cosmetics

# IN DE X

## SALERM COSMETICS

### *Coloration*

Teintes  
Décolorants  
Entretien

### *Forme*

Défrisants  
Lissages  
Keratin Shot - CoWash  
Permanente  
Entretien

### *Finitions*

Pro-line  
Définition  
Autres laques

### *Homme*

Shampooings  
Styling barbe et moustache  
Rasage  
Finitions  
Beauté

### *Traitements*

Biokera Natura  
Salerm 21  
Masque Germes de Blé  
Hi Repair  
Ligne Or  
Ampoules  
Kids & Care

### *Beauté*

Faciale  
Lèvres  
Yeux  
Manucure  
Épilation

### *Merchandising*

### *Salon Selección*

Produits et appareils  
de coiffure et de beauté



PARABEN FREE  
SIN PARABENOS



SULFATE FREE  
SIN SULFATOS



100% VEGAN  
100% VEGANO











# CO LO RA TI ON

Leaders de la coloration.  
Cheveux aux tons  
incroyables.



## SALERMVISON ● ●

Coloration permanente aux excellents résultats pour des tons brillants, durables et une couverture parfaite des cheveux blancs. Une sélection exclusive de pigments colorants pour concevoir votre nuance sur mesure avec une formulation à bases d'huiles naturelles pour une plus grande brillance et éviter les démangeaisons du cuir chevelu / UTILISATION : Mélanger suivant une proportion d'une dose de couleur pour une dose et demie d'oxydant Salerm Cosmetics • Les tons Blond Magic s'obtiennent suivant une proportion d'une dose de couleur pour deux doses d'oxydant Salerm Cosmetics.

- 75 ML (CODE SV)
- SALERMVISON NUANCIER USA / E / FR / P (CODE 301)
- SALERMVISON NUANCIER USA / E / IT / RU (CODE 302)
- SALERMVISON NUANCIER USA / E / D / CZ (CODE 303)

## SALERMIX ● ●

Apporte 3 tons dotés d'un grand pouvoir éclaircissant avec une intensité de couleur et une réflexion supérieures à celles d'une coloration. Permet d'obtenir une performance maximale de la couleur grâce à sa sélection exclusive de pigments colorants. De plus, sa formule incorpore des huiles végétales naturelles pour protéger et lustrer les cheveux pendant la coloration. / UTILISATION : Mélanger une dose de couleur avec deux doses d'oxydant Salerm Cosmetics. Appliquer sur cheveux secs • Pour un plus grand pouvoir éclaircissant au niveau des mèches, couvrir avec une feuille d'aluminium • Pour l'ensemble des cheveux, utiliser la chaleur sans couvrir la tête.

- 75 ML (CÓD. TMC)





## PERHOXYL ● ●

Émulsion oxydante très rapide et très efficace, conçue pour obtenir des tons extra-clairs, des mèches et des décolorations avec des durées d'exposition plus courtes. / UTILISATION : Mélanger avec la bonne proportion de teinte d'oxydation ou de décolorant dans un bol non métallique. Mélanger jusqu'à obtention d'une pâte homogène et appliquer sur les cheveux, selon la technique choisie.

- 500 ML (CÓD. 161L)

TRIPTYQUE COMMERCIAL	BOLSA
1127 / ES	5513
1128 / USA	AFFICHE TONS ROUGES SV
1129 / RO	1005
1132 / FR	AFFICHE 3 TONS SV
1133 / PT	314
1134 / RU	314
DOSSIER TECHNIQUE	AFFICHE 4 TONS SV
1098 / ES	313
1099 / USA	TOTEM 4 TONS SV
1100 / PT	317
1101 / FR	AFFICHECERCLE CHROMATIQUE
1102 / IT	
1103 / RU	1105 - ES / USA
1104 / CZ	1106 - ES / PT
	1107 - ES / FR
	1108 - ES / ITA
	1109 - ES / RU
	1112 - ES / CZ

## OXYDANTS ● ●

Oxydant en crème à utiliser aussi bien pour des colorations que pour des décolorations. Quatre puissances différentes pour couvrir toutes les techniques proposées par les professionnels. Offre une extraordinaire brillance, résultat du bon état de la fibre capillaire après le processus technique. / UTILISATION : Mélanger suivant une proportion d'une dose de couleur pour une dose et demie d'oxydant Salerm Cosmetics · Les tons Blond Magic se mélangent suivant une proportion d'une dose de couleur pour deux doses d'oxydant Salerm Cosmetics.

- 4670 ML 20 VOL. (CÓD. 172GLP)
- 1000 ML 10 VOL. (CÓD. 191LP)
- 2000 ML 20 VOL. (CÓD. 172LP)
- 3000 ML 30 VOL. (CÓD. 173LP)
- 4000 ML 40 VOL. (CÓD. 174LP)
- 225 ML 20 VOL. (CÓD. 352LP)
- 300 ML 30 VOL. (CÓD. 353LP)
- 400 ML 40 VOL. (CÓD. 354LP)
- 112.5 ML 20 VOL. (CÓD. 312LP)
- 225 ML 30 VOL. (CÓD. 313LP)

ACTIVADOR  
200 ML - COD: 310LP  
1000 ML - COD: 170LP



## BIOKERA NATURA COLOR

### COLORATION PAR OXYDATION AVEC DES HUILES ORGANIQUES



Des couleurs intenses, parfaites, brillantes et durables. Sa formule aux huiles végétales organiques aide à protéger la fibre capillaire et à maintenir une couleur vibrante plus longtemps • Large pouvoir colorant et puissante couverture des cheveux blancs • Coloration sans PPD ni résorcine, silicones, paraffines, huiles minérales, parabènes, alcool éthylique et dérivés de formaldéhyde. Formulé avec de l'ammoniaque volatil disparaissant rapidement des cheveux une fois la couleur appliquée pour améliorer la qualité finale des cheveux colorés.

- 70 ML (CÓD. BKC)
- NUANCIER (CÓD. 3100)
- AFFICHE 3 NOUVEAUX TONS (CÓD. 3104)
- AFFICHE 4 TONS (CÓD. 3103)
- AFFICHE BE BLONDE (CÓD. 1168)
- CATALOGUE BIOKERA NATURA (CÓD. 4324)

### DÉCOLORATION DÉCO ÉCO

Pouvoir éclaircissant élevé • Sans ammoniaque • Prend soin des cheveux grâce à ses huiles organiques • Molécules neutralisantes de couleur jaune • Ne nécessite pas de nuance • Facile à préparer • Sans poudre. Prend le plus grand soin possible des cheveux (technologie Plex) en intégrant des oligo-éléments provenant de la farine d'avoine et d'huiles végétales certifiées biologiques.

- 500 G - (CÓD. 3047)
- MERCHANDISING**
- BROSSE - (CÓD. 5673)

#### VINYLES

- EXTÉRIEUR ESPAGNOL - (CODE VOBIOEXE)
- COIFFEUSE ESPAGNOLE - (CODE VOBIOEOE)

#### AFFICHE

- AFFICHE BIOKERA COULEUR 100 X 70 (CODE 3553)
- AFFICHE BIOKERA COULEUR 100 X 70 (CÓD. 4351)
- AFFICHE BIOKERA BE BLONDE 50 X 70 (CÓD. 1175)
- AFFICHE IMG.37 (CÓD. 1234)
- AFFICHE MIMETIC (CÓD. 1281)
- CATALOGUE MIMETIC (CÓD. 1299)







## OXYDANT BIOKERA NATURA COLOR

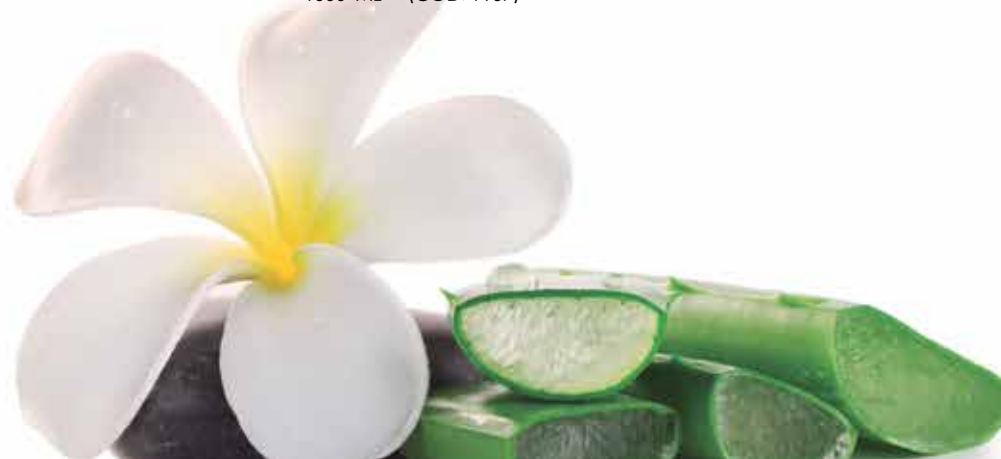
Agit comme une source d'oxygène actif nécessaire au développement de la couleur au sein des cheveux. Se mélange facilement aux pigments pour un résultat de couleur spectaculaire et longue durée sur les cheveux.

- 1000 ML 20 VOL. (CÓD. 1742)  
30 VOL. (CÓD. 1743)  
40 VOL. (CÓD. 1744)
- 75 ML 20 VOL. (CÓD. 1752)  
30 VOL. (CÓD. 1753)

## OXYDANT BIOKERA EXTRA PLATINUM

Activateur spécial Biokera Natura Color à mélanger avec des décolorations ou des colorations super-éclaircissantes avec des pigments bleus et violets. Agit comme source d'oxygène actif pour équilibrer l'éclaircissement et le soin des cheveux. Mélange facile pour un résultat de couleur spectaculaire et longue durée.

- 1000 ML - (CÓD. 1167)







**Salerm**  
COSMETICS

*Vegan*  
— biokera





## VEGAN ● ● ●

Traitement et coloration capillaire d'origine 100 % végétale. Biokera Vegan propose des combinaisons de différentes plantes issues de la botanique ayurvédique qui, conjuguées aux connaissances actuelles, offrent une coloration vegan, naturelle et efficace, pleine de bienfaits pour les cheveux et le cuir chevelu / UTILISATION : Dans un bol, mélanger la couleur végétale avec de l'eau chaude suivant une proportion de 1+3, jusqu'à obtenir un mélange homogène et une bonne consistance. Laisser reposer et appliquer sur les cheveux. Laisser agir de 30 à 60 minutes. Rincer à l'eau.



SACHET EN ALUMINIUM DE 300 G - THERMOSCELLÉ

- VCARE / ABEDUL (CÓD. BKVC)
- VDARK / ÉBÈNE (CODE BKVD)
- VLIGHT / HÊTRE (CODE BKVL)
- V44 / PEROBA (CODE BKV44)
- V64 / CERISIER (CODE BKV64)
- V74 / BOIS DE ROSE (CODE BKV74)
- V75 / ACAJOU (CODE BKV75)

BIOKERA VEGAN NEUTRALIZER

- 300 ML (CODE 3550)

CARTE COULEUR

- (CÓD. 4776 (E-USA) + 309
- (CÓD 4786 (E-IT)
- (CÓD 4788 (E-PT)

AFFICHE A5 AVEC SOCLE:

- (CÓD 3549)
- (CÓD. 4789 (E-USA)
- (CÓD 4790 (E-IT)
- (CÓD 4791 (E-PT)

CATALOGUE

- (CÓD. 4771 (E-USA)
- (CÓD. 3546 E-ING)
- (CÓD.4772 E-IT)
- (CÓD.4773 E-PT)

FLYER A5 (CÓD. 3540)

BROCHURE EN ESPAGNOL (CÓD. 4324)

VINYLE PROMOTION (CÓD. VOBIOVEGAN)

BOL EN CÉRAMIQUE (CÓD. 3541)

TABLIER (CÓD. 3542)

CUCHARA (CÓD. 3543)

CUILLÈRE (CÓD. 3544)

TIGE D'AGITATION (CÓD. 3545)

POT DE RECHARGE (CÓD. 3547)

AFFICHEPRODUIT VÉGAN (CÓD. 3548)

AFFICHEMODE VÉGANE(CÓD. 3552)

BOUILLOIRE (CÓD. 3539) - 220V / (CÓD. 3526) - 110V

INVITATION (CÓD. 3574)



**Salerm**  
COSMETICS

**Zerø**

**Ø%**

AMONIACO / AMMONIA  
PARABENOS / PARABENS  
DIMETICONA / DIMETHICONE  
ALCOHOLES SECANTES / DRYING ALCOHOLS  
ACEITES MINERALES / MINERAL OILS  
RESORCINA\* / RESORCINOL\*  
PPD\*





#



## ZERO ● ●

La fusion de la technologie et du naturel dans une coloration exclusive Salerm Cosmetics. La dernière révolution des systèmes alcalinisants, combinés à des actifs protecteurs et fortifiants des cheveux et à une sélection intelligente d'huiles végétales, pour une couleur et une brillance inédites.

COD: CZ...





## ACTIVATEUR ● ●

Activateur particulièrement indiqué pour les colorations demi-permanentes (ton sur ton), les nuances ou les corrections. Son pouvoir oxydant a été conçu pour révéler les colorants, en les fixant fortement à l'intérieur du cortex, mais sans provoquer de dégradation de la mélanine naturelle et donc sans éclaircir la base naturelle du cheveu. Cela permet d'obtenir un résultat durable et un soin maximum de la fibre capillaire. En plus de l'Aloe vera, sa formule contient de la kératine à faible poids moléculaire pour traiter la structure capillaire et obtenir un renforcement des cheveux à l'issue du processus.

ACTIVATEUR  
200 ML 7.67 OZ - COD: 310LP  
1000 ML 33.81 OZ - COD: 170LP

# zero#



### MERCHANDISING

#### CARTE COULEUR

- COD: 1223

#### POSTER

- COD: 1241

#### VINILE SALÓN

- COD: 1249

#### CATALOGUE

- COD: ES/EN 1242
- COD: ES/PT 1243
- COD: ES/CZ 1244
- COD: ES/RU 1245
- COD: ES/IT 1246
- COD: ES/FR 1247



## HD COLORS

Une touche de couleur tendance et directe avec la technologie distinguée High Definition Color System • Pigments intenses, audacieux et sauvages pour sortir des sentiers battus avec une définition de la couleur jamais vue auparavant. Couleur SEMI-PERMANENTE longue durée, système sans peroxyde ni ammoniac. Idéal pour les bases claires ou les cheveux décolorés • Des tons fascinants et 1 ton neutre\* permettant de créer des tons pastels pour une coloration ouvrant la porte à des centaines de combinaisons.

- TONS FLUOR 150 ML
- CANDY PINK (CODE 1071)
- GREEN KRIPTONITE (CODE 1072)
- JAZZY YELLOW (CODE 1073)
- MYSTIC BLUE (CODE 1074)
- ORANGE PUMPKIN (CODE 1075)
- TONS FANTAISIE 150 ML
- PINK (CODE 1060)
- FUCHSIA (CODE 1061)
- RED (CODE 1062)
- ORANGE (CODE 1063)
- YELLOW (CODE 1064)
- GREEN (CODE 1065)
- BLUE (CODE 1066)
- PURPLE (CODE 1067)
- VIOLET (CODE 1068)
- \* CLEAR (CODE 1069)

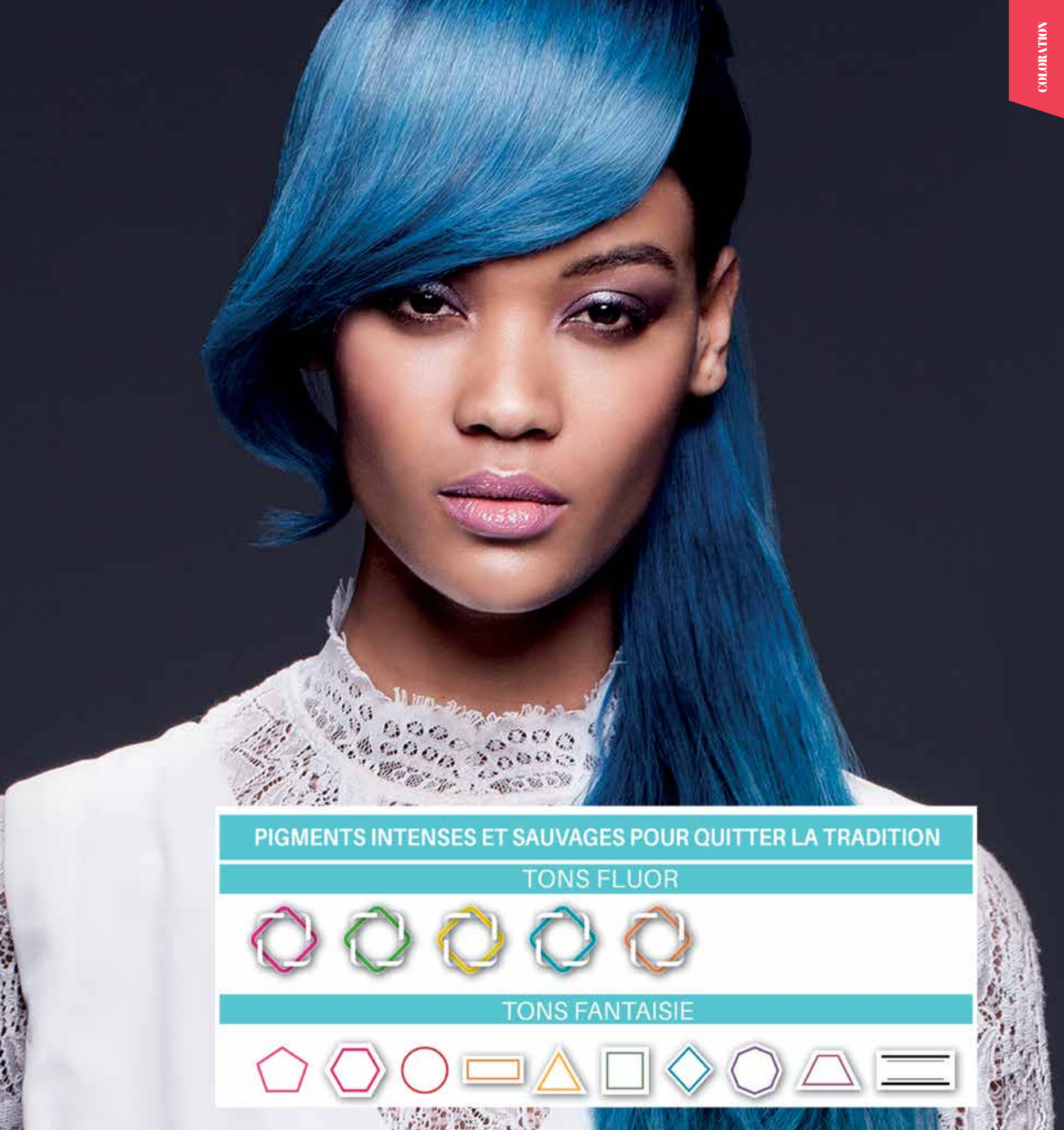


## HD COLOR RESET

Élimine les couleurs semi-permanentes tout en respectant au maximum les cheveux / UTILISATION : Appliquer le produit sur cheveux secs en effectuant un léger massage et bien répartir à l'aide d'un peigne. Durée d'exposition jusqu'à 20 min. Laver.

- 1000 ML (CÓD. 1076)
- HD NUANCIER (CODE 1070)
- PALETTE MÈCHES (CODE 3041)
- BANDE HD (CODE 1080)
- AFFICHE FLUIDE 49 X 34 (CODE 1090)
- AFFICHE FANTAISIE 49 X 34 (CODE 1091)





PIGMENTS INTENSES ET SAUVAGES POUR QUITTER LA TRADITION

TONS FLUOR



TONS FANTAISIE





## DECOPATÉ ● ● ●

Kit composé de deux produits : une phase solide décolorante sous forme de poudre à mélanger avec une autre phase liquide sous forme d'ampoules / UTILISATION : Dans un bol propre et non métallique, verser le contenu d'un sachet de Decopaté phase solide. Ajouter ensuite le contenu d'une ampoule de Decopaté phase liquide. À l'aide de la spatule, mélanger jusqu'à obtention d'une pâte décolorante homogène. Ajouter jusqu'à 100 ml d'oxydant en crème 10, 20, 30, 40 ou Perhoxyl • La durée d'exposition variera de 20 à 60 minutes selon l'état des cheveux et le résultat à obtenir.

- 2 SACHETS DE 30 G - BOÎTE DE 3 POCHETTES DE 4 AMPOULES DE 13 ML (CODE 495)



## DECOBLUE ● ● ●

Puissant outil de décoloration capable d'éclaircir de 4 à 6 tons ou plus, dans un délai d'exposition très court / UTILISATION : Dans un bol propre et non métallique, verser le contenu d'un sachet de Decoblue 42 g / une cuillère doseuse de Decoblue 23g). Ajouter une ampoule d'huile nuance décoloration. Mélanger à l'aide de la spatule jusqu'à obtention d'une pâte décolorante homogène. Ajouter jusqu'à 100 ml d'oxydant en crème de 10, 20, 30, 40 ou de Perhoxyl • La durée d'exposition variera de 20 à 60 min. selon l'état des cheveux et le résultat à obtenir.

- 12 SACHETS DE 42 G (CODE 492)
- 500 G - CONTIENT UNE CUILLÈRE DOSEUSE (CODE 497)





## MAGIC BLEACH ● ● ●

Décolorant en poudre haute performance avec action de rinçage progressive / UTILISATION : Mélanger un sachet de décolorant 2 g) et entre 100 et 200 ml d'oxydant Salerm Cosmetics, selon la technique à utiliser et l'objectif de rinçage à atteindre • Durée d'exposition : 30 à 60 min. Permet l'utilisation de chaleur externe. Après la décoloration, rincer profondément à l'eau tiède et procéder comme à votre habitude.

- 500 G - CONTIENT UNE CUILLÈRE DOSEUSE (CODE 504)
- 12 SACHETS DE 42 G (CODE 491)



## HUILE NUANCE ● ● ●

Huile nuance pour décolorations apportant une nouvelle dimension cosmétique traitante au processus technique de décoloration / UTILISATION : Dans un bol propre et non métallique, ajouter un sachet de Decoblue 42 g) ou 30 g de Decoblue. Ajoutez ensuite le contenu d'une ampoule d'huile nuance décoloration. À l'aide de la spatule, mélangez jusqu'à obtention d'une pâte décolorante homogène. Ajoutez jusqu'à 100 ml d'oxydant en crème 10, 20, 30, 40 ou de Perhoxyl • La durée d'exposition variera de 20 à 60 min. selon l'état des cheveux et le résultat à obtenir.

- 3 POCHETTES DE 4 AMPOULES DE 13 ML (CODE 496)

## TABLEAU COMPARATIF DES ECLAIRCISSANTS



NOM	BIOKERA DECO ECO	DECOBLUE	KIT DECOPATE	MAGIC BLEACH
Se distingue par...	<b>Son efficacité sans ammoniacque</b>	<b>Sa rapidité</b>	<b>Son action traitante du cheveu</b>	<b>Pour tous les usages</b>
DOSAGE	1 mesureur + 60 gr. oxydant	1 mesureur + 75-90 gr. oxydant	1 sachet + 1 amp. + 75-90 gr. oxydant	1 mesureur + 50 gr. oxydant
MELANGE POSSIBLE	1 + 3	1 + 2'5 // 1 + 3	1 + 2'5 // 1 + 3	1 + 2'5
PUISSANCE ECLAIRCISSANTE (JUSQU'À)	9	10	9	8
TRAVAIL SANS AMPOULES	OUI	OUI	NON *	OUI
TRAVAIL AVEC AMPOULES	EN OPTION **	EN OPTION **	OBLIGATOIRE *	EN OPTION **
TEMPS D'EXPOSITION	20-45 min.	20-45 min.	30-50 min.	30-50 min.
TYPE DE TECHNIQUE...	MAINS LIBRES	MAINS LIBRES	TOUS LES TYPES DE PEAUX SENSIBLES	TOUTES
APPLICATION SUR CHEVEUX NORMAUX	●●●●●●●●●●	●●●●●●●●●●	●●●●●●●●●●	●●●●●●●●●●
APPLICATION SUR CHEVEUX COLORES	●●●●●●●●●●	●●●●●●●●●●	●●●●●●●●●●	●●●●●●●●●●
APPLICATION SUR CHEVEUX DÉCOLORÉS / SENSIBLES	●●●●●●●●●●	●●●●●●●●●●	●●●●●●●●●●	●●●●●●●●●●
NIVEAU DE SOINS DES CHEVEUX	●●●●●●●●●●	●●●●●●●●●●	●●●●●●●●●●	●●●●●●●●●●
NIVEAU D'AMMONIAQUE	SANS AMMONIAQUE	MODÉRÉ	FAIBLE	FAIBLE
POSSIBLE AVEC CHALEUR SUPPLÉMENTAIRE	NON	NON	OUI	OUI
TONALITÉ POUVRE DÉCOLORANTE	BLEU	BLEU	BLANC	VIOLET

\* Toutes les décolorations peuvent être mélangées avec de l'HUILE DE NUANCE

\*\* Utiliser l'ampoule fournie avec le KIT DECOPATE



## COLOR REVERSE KIT ● ●

Formulation capable d'atténuer ou d'éliminer les pigments artificiels des cheveux tout en préservant les pigments naturels / UTILISATION : Mélanger Color Reverse 1 + Color Reverse 2 en quantités égales dans un bol propre. Remuer à l'aide du pinceau jusqu'à obtention d'un mélange homogène. Appliquer directement sur les cheveux secs et non lavés • Laisser poser 20 min (il est conseillé d'utiliser une charlotte pour améliorer le processus). Après le temps de pose, rincer les cheveux abondamment à l'eau et les laver avec le shampooing purifiant SC.

- 200 ML - 1 & 2 (CODE 843)



## DERMOCLEAN ● ● ●

Lingettes en format individuel capables de nettoyer les taches dues aux teintures / UTILISATION : frotter légèrement les zones tachées de la peau.

- 24 SACHETS - (CODE 701EX)



## SILK PLUS ● ●

Ampoule agissant comme un séquestrant métallique. Se mélange à tout produit technique. Évite les démangeaisons / UTILISATION : Mélanger le contenu d'une ampoule avec la teinture et l'oxygénée, ou la décoloration et l'oxygénée, dans le bol, avant de procéder au travail technique • Pour les permanentes et les défrisages, mélanger une ampoule de Silk Plus au liquide bouclant ou à la crème défrisante, avant le processus.

- 12 AMPOULES DE 5 ML (CODE 72)





## RED FIX ● ● ●

Fluide cosmétique fixateur de pigments améliorant le résultat initial et la durée de la couleur sur n'importe quelle teinte du marché. Particulièrement indiqué pour les tonalités rougeâtres / UTILISATION : Après avoir mélangé la teinte et l'oxydant, ajouter le contenu d'une ampoule dans le bol et incorporer jusqu'à obtention d'une texture homogène. Procéder à l'application comme à votre habitude.

- 12 AMPOULES DE 5 ML (CODE 69)



## COUVERTURE CHEVEUX BLANCS ●

Ampoule renforçant l'action de toute teinte du marché pour couvrir les cheveux blancs difficiles / UTILISATION : Après avoir mélangé la teinte et l'oxydant, ajouter le contenu d'une ampoule dans le bol et incorporer jusqu'à obtention d'une texture homogène. Procéder à l'application comme à votre habitude.

- 12 AMPOULES DE 5 ML (CODE 70)



## PROTECTEUR POUR LA PEAU ● ●

Crème protectrice empêchant les taches de teintures sur la peau / UTILISATION : Appliquer avant de commencer le processus de coloration en répartissant le produit au niveau du contour de la peau et en quantité suffisante pour créer une couche protectrice contre les taches de couleur.

- 60 ML - (CÓD. 1001)



ENTRETEEN  
COLORATION





CO  
LO  
RA  
TI  
ON

Entretien



# Light



# me Color



## SHAMPOO COLOR ●

Gamme de shampooings colorants  
/ UTILISATION : Appliquer sur cheveux humides, laisser agir 2 minutes et rincer.

- BOUTEILLE DE 250 ML
- NOIR (code 908)
- PLATINE (code 909)
- CHÂTAIN (code 910)
- ACAJOU (code 913)

## MASK COLOR ● ● ●

Gamme de masques hydratants colorants  
/ UTILISATION : appliquer sur cheveux humides, laisser agir 5 minutes et rincer.

- TUBE DE 200 ML
- NOIR (code 904)
- PLATINE (code 905)
- CHÂTAIN (code 903)
- BLOND DORÉ (code 907)
- BLOND CLAIR (code 906)
- ACAJOU (code 902)



# Citric Balance

EXTREME  
COLORATION



Citric 03  
Salerm  
COSMETICS  
hair oil

Citric 02  
Salerm  
COSMETICS  
conditioner  
NET WT. 34.4 OZ.

Citric 02  
Salerm  
COSMETICS  
cream  
CONT. 244 g  
NET WT. 8.6 OZ.

Citric 01  
Salerm  
COSMETICS  
shampoo  
PROFESSIONAL LINE  
250 ml



## CITRIC BALANCE

### SHAMPOO CITRIC BALANCE ● ●

Shampooing capable de rendre leur pH naturel aux cheveux. Formule incluse au sein du SEQUENCIAL HAIR CARE SYSTEM by Salerm Cosmetics, permettant de récupérer la structure capillaire suite aux travaux techniques, d'en augmenter la durée et d'obtenir un meilleur comportement chromatique / UTILISATION : Après avoir humidifié les cheveux, appliquer une petite quantité de produit. Émulsionner et rincer • Appliquer une deuxième fois, travailler le cheveu pendant 3 minutes. Rincer et procéder comme à votre d'habitude.

- 1000 ML (CODE 198)
- 250 ML (CODE 183)



### MASK CITRIC BALANCE ● ●

Masque restructurant acide capable d'hydrater et de rendre leur pH naturel aux cheveux. Formule incluse au sein du SEQUENCIAL HAIR CARE SYSTEM by Salerm Cosmetics, permettant de récupérer la structure capillaire suite aux travaux techniques, d'en augmenter la durée et d'obtenir un meilleur comportement chromatique / UTILISATION : Laver et sécher les cheveux à l'aide d'une serviette. Appliquer et laisser agir pendant 3 minutes. Rincer.

- 1000 ML (CODE 787)
- 250 ML (CODE 177)



### BITRAT CITRIC BALANCE ● ●

Lotion restructurante acide réduisant le pH au maximum pour faciliter le coiffage et obtenir une brillance maximale. Formule incluse au sein du SEQUENCIAL HAIR CARE SYSTEM by Salerm Cosmetics, permettant de récupérer la structure capillaire suite aux travaux techniques, d'en augmenter la durée et d'obtenir un meilleur comportement chromatique / UTILISATION : Agiter et vaporiser sur les cheveux humides. Ne pas rincer.

- 250 ML - (CODE 176)



### PACK DELUXE POCHETTE 3 PRODUITS

- CITRIC BALANCE (CODE 171)





# FOR

Nous transformons et mettons en valeur votre beauté.  
Des produits cosmétiques pour donner à vos cheveux, la forme que vous souhaitez.

# MIE





## EVOLUTION LISS CREAM



Crème défrisante permanente enrichie en hydrolysate de kératine. Technologie Plex Fiber Protect pour renforcer et prendre le plus grand soin de la fibre capillaire pour des cheveux lisses, doux et brillants / UTILISATION : Utiliser des gants et un bol ou un récipient non métallique pour appliquer evolution LISS CREAM (douce ou forte). Effectuer les séparations nécessaires et appliquer à l'aide d'un peigne, mèche à mèche. Appliquer à une distance minimale de 5 mm du cuir chevelu. Peigner une fois pour aligner les fibres. Important : ne

pas couvrir les cheveux au cours de la durée d'exposition et ne pas appliquer de chaleur supplémentaire. Vérifier une mèche à la fin de la durée minimale d'exposition et procéder à des contrôles réguliers pour ne pas dépasser le temps nécessaire. Respecter une durée d'exposition variable ( 5 - 30 min sur cheveux teints et 5 - 40 min sur cheveux naturels ou résistants ). Rincer à l'eau tiède jusqu'à son élimination complète • Sécher aux doigts et lisser chaque mèche 1 à 2 fois (la température variera selon l'état des cheveux, mais une température de 150 °C est recommandée pour les cheveux sensibles et de 180 °C pour les cheveux naturels ou résistants). Conseil : Pour les cheveux courts ou légèrement bouclés, vous pouvez sauter cette étape et poursuivre le traitement sans utiliser de fer. Il est possible que le résultat du lissage soit moins lisse. Si nécessaire, augmentez la durée d'exposition de quelques minutes, le cas échéant.

- 250 ML DOUX (CODE 867)
- 250 ML FORT (CODE 868)

### KERATIN SHOT/ ABSOLUT EVOLUTION 3.0\*

- MALLETTTE D'ENTRETIEN (CÓD. 192)

### MERCHANDISING

#### FLYER

- FLYER TRIPTYQUE (CÓD. 6325)
- FLYER TRIPTYQUEO PT (CÓD. 6326)

#### AFFICHE

- AFFICHE100 X 70 (CÓD. 6327)

#### FOLLETO

- A5 (CÓD. 6634)



VOIR  
MODE D'EMPLOI  
DOUX



FORT

# ABSOLUT EVOLUTION 3.0



## EVOLUTION NEUTRAL MASK ●

Crème neutralisante du processus technique, enrichie en hydrolysate de kératine. Technologie Plex Fiber Protect pour renforcer et prendre au maximum soin de la fibre capillaire pour des cheveux lisses, doux et brillants / UTILISATION : Utiliser des gants et un bol ou un récipient non métallique pour appliquer évolution NEUTRAL MASK. Appliquer par mèches et peigner de manière lisse. Laisser agir le produit pendant 10 minutes. Rincer abondamment à l'eau.

• 1000 ML (CÓD. 869)



## EVOLUTION CARE & PROTECT CREAM ●●●

Crème fortifiante qui protège et nourrit grâce à des acides aminés essentiels, tout en fixant la structure du cheveu pour assurer une plus longue durée du lissage. Formulée à partir de Plex Fiber Protect qui protège, améliore et renforce les cheveux après chaque utilisation / APPLICATION : Vaporiser sur les cheveux et peigner pour répartir. Ne pas rincer. Procéder comme à votre habitude. Il est recommandé de compléter le traitement avec le kit d'entretien Keratin Shot pour un résultat optimum.

• 190 ML (CÓD. 850)

## KAPS FILLER SMOOTHING THERAPY

### ÉTAPE 1. SHAMPOOING TRAITEMENT



Shampooing traitant développé pour faciliter le lissage et le faire durer plus longtemps. Sans paraben ni sulfates / UTILISATION : Utiliser la méthode Salerm Cosmetics.\*

- 500 ML (CÓD. 831)

### ÉTAPE 2. SÉRUM DE LISSAGE DUACTIVE



Sérum de lissage bi-phase à base de KAPs, de céramides et de kératine. Garantit un effet lisse et réparateur de la fibre capillaire. Sans formol / UTILISATION : Suivre la méthode Salerm Cosmetics.\*

- 500 ML (CÓD. 832)

### ÉTAPE 3. MASQUE TRAITEMENT



Masque traitant qui agit en finalisation du processus. Essentiel pour garantir une nutrition en profondeur et un lissage durable / UTILISATION : Suivre la méthode Salerm Cosmetics.\*

- 1000 ML (CÓD. 833)

### MASQUE D'ENTRETIEN DU LISSAGE



Masque de traitement spécifique pour cheveux lissés. Le cheveu est hydraté et nourri de l'intérieur grâce à sa teneur en KAPs. Élimine les frisottis et fait durer le lissage plus longtemps. Sans paraben ni sulfates / UTILISATION : Laver et sécher les cheveux à l'aide d'une serviette. Appliquer et laisser agir 3 minutes. Rincer.

- 200 ML (CÓD. 830)

## KAPS FILLER SMOOTHING THERAPY

\* MODE D'EMPLOI • Laver les cheveux avec un shampooing de traitement, étape 1. • Séchez les cheveux avec de l'air (sans brosse) à l'aide d'un sèche-cheveux. • Diviser les cheveux en 4 parties et appliquer le sérum de lissage duactive, étape 2, comme suit : Agiter avant utilisation, transférer dans le récipient applicateur et bien le répartir sur les mèches sélectionnées à l'aide du spray, en commençant par la nuque et en continuant avec le reste des cheveux. Respecter une durée d'exposition de 15 à 30 minutes. • Rincer légèrement à l'eau tiède, pour éliminer l'excès de produit uniquement et sécher à l'aide d'un sèche-cheveux. • Passer le fer en sélectionnant des mèches fines, de la racine jusqu'aux pointes, de 5 à 10 fois (maximum 180 °C sur cheveux colorés et 210 °C sur cheveux naturels). • Appliquer le masque de traitement sur cheveux secs, étape 3. Laisser agir de 10 à 15 minutes (chaleur facultative) et rincer. Terminer le processus en séchant comme à votre habitude. Il est recommandé de ne pas laver les cheveux au cours des 24 heures suivant le traitement.

### KAPS FILLER KIT PROFESIONNEL

(CODE 834)

- SHAMPOOING TRAITANT 500 ML
- SÉRUM DE LISSAGE DUACTIVE 500 ML
- MASQUE TRAITANT 1000 ML
- PEIGNE KAPS FILLER (CODE EN2045)
- BROCHURE KAPS FILLER (CODE 4347)

### KAPS FILLER KIT D'ENTRETIEN

(CODE 835)

- SHAMPOOING TRAITANT 500 ML
- MASQUE ENTRETIEN LISSAGE 200 ML

### VINYLE ENTRETIEN ( A3 )

(CODE VOKAPE-ENT)

### VINYLE SALON CERTIFICAT ( 20 CM. )

(CODE VOKAPE-SALON)

### VINYLE KAPS FILLER FRANÇAIS

(CODE VOKAPE)

\* VOIR : MÉTHODE SALERM COSMETICS







PARABEN & SULFATE  
*Free*  
PARABEN & SULFATE

# KAPs FILLER

Deux actions simultanées : Apporte un effet lissant et traite les cheveux endommagés par les agressions extérieures. Résultat : Des cheveux brillants au mouvement naturel et sans frisottis.



## CO-WASH

Formule professionnelle Co-Wash à la kératine permettant un lissage durable et progressif en 1 seule étape. Réduit le volume et les frisottis tout en protégeant la fibre capillaire. Application plus rapide et efficace / UTILISATION : Laver et sécher les cheveux à l'aide d'une serviette. Séparer les cheveux et appliquer le produit sur de fines mèches (peigne et gants) puis masser - Laisser agir 20 à 40 minutes. Rincer avec un peu d'eau (sans shampooing) • Sécher au sèche-cheveux et à la brosse. Lisser par fines mèches de 6 à 10 fois selon l'état des cheveux ( 210 °C sur cheveux naturels et 190 °C sur cheveux abîmés ) • Pour la finition et l'entretien, utilisez l'ensemble de la ligne Keratin Shot.

- 500 ML (CODE 217)
- CO\_WASH FORTE 500 ML (CODE 217F)



### AFFICHE KERATIN SHOT CO-WASH 50X70

- ESPAGNOL (CODE 5144)
- ANGLAIS (CODE 5143)

### KERATIN SHOT CO-WASH TRYPTIQUE

- ESPAGNOL / ANGLAIS (CODE 5539)
- ANGLAIS / PORTUGAIS (CODE 5540)



SANS SULFATES  
&  
SANS PARABEN

## SHAMPOOING BAIN D'ENTRETIEN

Shampooing spécifique spécialement formulé pour préparer les cheveux au système de lissage kératinique et à l'entretien suivant le processus. Des composants spécifiques qui assurent la bonne tenue de Keratin Shot / UTILISATION : Mouiller les cheveux à l'eau tiède. Appliquer environ 5 ml de Keratin Shot Bain d'entretien. Émulsionner doucement sur toutes les zones du cuir chevelu et des cheveux • Respecter une durée d'exposition de 5 minutes. Rincer • Répéter l'application. Rincer profondément à l'eau tiède et procéder à l'application du masque Deep Impact Plus de Salerm Cosmetics.

- 500 ML (CÓD. 182)
- SACHET BAIN ENTR + DEEP (CODE 182S-816S)



REGARDER LA  
VIDÉO

## CRÈME LISSANTE

Il s'agit d'un traitement révolutionnaire d'aide au lissage qui fonctionne en ajoutant de la kératine et en modifiant la forme du cheveu. Ce système de fonctionnement permet une récupération spectaculaire de l'hydratation naturelle, de la brillance, de l'aspect soyeux, un contrôle du volume et une facilité d'entretien des cheveux lisses / UTILISATION : Laver deux fois avec Keratin Shot Bain d'entretien.

Sécher à l'aide d'une serviette en laissant les cheveux légèrement humides. Effectuer les 4 séparations et appliquer Keratin Shot Crème lissante, mèche à mèche à l'aide d'un vaporisateur • Respecter une durée d'exposition de 10/15 minutes avec chaleur • Sécher avec un sèche-cheveux en lissant bien jusqu'à ce que le cheveu soit bien sec • Diviser à nouveau en quatre parties et passer le fer en céramique ou porcelaine (jamais en aluminium) jusqu'à être sûr que le cheveu soit bien lisse et dépourvu de résidus de crème lissante • Appliquer en finition une petite quantité de Keratin Shot Sérum. Ne pas laver au cours des 72 heures suivant le traitement.

- 500 ML (CÓD. 181)

### MERCHANDISING

- MALLETTE PROFESSIONNELLE (CÓD. 196) (CÓD. 196U) SPÉCIAL USA
- MALLETTE D'ENTRETIEN (CÓD. 192)
- PEIGNE KERATIN SHOT (CÓD. 199)
- AFFICHE KERATIN SHOT (CÓD. 3597)
- TRIPTYQUE KERATIN SHOT ESPAGNOL / ANGLAIS / FRANÇAIS (CÓD. 6680)

# Keratin Shot



## DEEP IMPACT PLUS MASQUE

Masque traitant profond, riche et hyper-hydratant pour normaliser instantanément les cheveux traités / UTILISATION : Après avoir lavé et séché les cheveux à l'aide d'une serviette, appliquer DEEP IMPACT PLUS - Laisser agir 3 minutes minimum • Rincer abondamment • Si vous ne souhaitez pas les rincer ou si vous préférez appliquer le produit à sec, la quantité ne devra pas dépasser la taille d'une noisette.

- 1000 ML (CODE 795)
- 200 ML (CODE 816)
- SACHET BAIN ENTR + DEEP (CODE 1825-816S)



## SÉRUM

Troisième étape du traitement Keratin Shot avant et après coiffage / UTILISATION: Appliquer le produit par pulvérisation sur cheveux humides. Sécher en lissant les cheveux à l'aide d'un sèche-cheveux ou d'un fer à lisser (céramique ou porcelaine). Appliquer une petite quantité de produit par pulvérisation sur cheveux secs.

- 100 ML (CÓD. 195)



KERATIN SHOT / ABSOLUT  
EV. VALISE D'ENTRETIEN  
• MALLETE D'ENTRETIEN  
(CÓD. 192)



## KERAMIX

Ampoule bi-phase à l'huile d'argan pour une utilisation indispensable avec la crème lissante Keratin Shot. Assure un lissage parfait et élimine les frisottis pendant trois mois / UTILISATION : Mélanger le contenu d'une ampoule de Keramix avec 40 g Keratin Shot crème lissante et procéder à l'application.

- POCHETTE DE 12 AMPOULES DE 13 ML (CODE 163)
- BROCHURE KERAMIX (CODE 4125)
- AFFICHE KERAMIX (CODE 5579)



## ACTIVE FORM PERMANENTE



Permanente traitante stabilisée combinant une grande force de boucle avec un excellent traitement des cheveux / UTILISATION : Laver les cheveux. Sécher à l'aide d'une serviette. Mouiller avec le liquide choisi et effectuer le montage. Recouvrir d'une charlotte en plastique • Respecter une durée d'exposition en fonction de l'état des cheveux et variant en moyenne de 5 minutes pour les cheveux partiellement décolorés à 20 ou 25 pour les cheveux résistants • À la suite du processus, rincer abondamment à l'eau tiède et procéder à l'application du neutralisant Active Form 1+1.

BOÎTE DE 6 UNITÉS DE 75 ML

- 0.- DIFFICILE (CODE 250)
- 1.- NATURELS (CODE 251)
- 2.- TEINTÉS (CODE 252)
- 3.- ABÎMÉS (CODE 253)

## ACTIVE FORM NEUTRALISANT 1+1



Liquide neutralisant spécialement conçu pour une utilisation avec Active Form permanente / UTILISATION : Mélanger 50 ml de neutralisant + 50 ml d'eau tiède. Procéder au rinçage du liquide permanente en veillant à l'élimination totale de celui-ci. Sans retirer les bigoudis, éliminer l'excès d'eau à l'aide d'une serviette. Procéder à la neutralisation en commençant par les zones inférieures puis remonter jusqu'au sommet de la tête • Respecter une durée d'exposition de 5 minutes. Retirer les bigoudis dans le même ordre de la zone neutralisée et répéter l'opération de neutralisation en insistant sur les pointes • Laisser poser 5 minutes et procéder au rinçage final.

- 1000 ML (CÓD.707)



## RELAXER

Système de lissage recommandé pour les cheveux afro / UTILISATION : Appliquer le protecteur sur les zones où la crème est susceptible de toucher la peau • Appliquer la crème mèche à mèche, sans toucher le cuir chevelu • Laisser s'écouler la durée d'exposition. Rincer abondamment • Appliquer le shampooing neutralisant • Rincer • Renouveler l'application et masser pendant au moins 3 minutes • Rincer abondamment et hydrater à l'aide du masque au germe de blé ou Citric Balance • Appliquer Sealing Shine et sécher.

CRÈME LISSANTE:

- 1000 ML (CÓD. 395 FORT)
- 225 ML (CÓD. 369 FORT)



## TABLEAU COMPARATIF DES PRODUITS POUR LISSER/DÉFRISER

						
NOM DE FAMILLE / Gamme	KERATIN SHOT	KERATIN SHOT + KERAMIX	KERATIN SHOT CO-WASH	KAPS FILLER	ABSOLUT EVOLUTION 3.0	RELAXER
POUR OBTENIR	restructuration et hydratation	hydratation, contrôle du volume et réduction des boucles	hydratation, douceur et lifting capillaire	hydratation, reconstruction, contrôle du volume et réduction des boucles	défrisage, douceur et contrôle du volume	élimination des frisottis les plus coriaces et contrôle du volume
DURÉE	1 mois et demi / 2 mois	3 / 4 mois	3 / 4 mois	3 / 4 mois	PERMANENT	PERMANENT
MODIFICATION DE LA STRUCTURE INTERNE DU CHEVEU?	NON	TEMPORAIREMENT	TEMPORAIREMENT	TEMPORAIREMENT	OUI	OUI
ACTIF LISSANT	keratine hydrolysée	keratine hydrolysée	keratine hydrolysée	KAPS	keratine hydrolysée	protéines de soie
TEMPS REQUIS POUR ACHÉVER LA PROCÉDURE	80 / 100 min.	80 / 120 min.	20 / 60 min.	80 / 120 min.	60 / 110 min.	60 / 100 min.
TEMPS DE REPOS APRES L'APPLICATION?	72 h.	NON	24 h.	24 h.	24 à 48 h.	NON
APRES L'APPLICATION, PEUT-ON APPLIQUER D'AUTRES PRODUITS TECHNIQUES?	OUI, MAIS LA DURÉE DE LA PROCÉDURE PEUT ÊTRE AFFECTÉE	OUI, MAIS LA DURÉE DE LA PROCÉDURE PEUT ÊTRE AFFECTÉE	OUI, MAIS LA DURÉE DE LA PROCÉDURE PEUT ÊTRE AFFECTÉE	OUI, MAIS LA DURÉE DE LA PROCÉDURE PEUT ÊTRE AFFECTÉE	OUI	OUI, AVEC DES RESTRICTIONS
RECOMMANDE POUR CHEVEUX...	DÉSHYDRATES ET ABIMÉS	TOUS TYPES	TOUS TYPES	TOUS TYPES	TOUS, SAUF LES TRÈS DÉCOLORÉS O A POROSITÉ ÉLEVÉE	SANS COLORATION PAR OXYDATION NI DÉCOLORATIONS NI D'AUTRES DÉFRISANTS
TENEUR EN FORMALDÉHYDE OU DÉRIVÉS?	NON	NON	NON	NON	NON	NON
ENTRETIEN RECOMMANDÉ	kit d'entretien keratin shot 	kit d'entretien keratin shot 	kit d'entretien keratin shot 	kit d'entretien kaps filler 	evolution care & protect cream 	hi-repair biokera 
FORCE / MELANGE	DIRECT	40 g + 1 ampoule	DIRECT	DIRECT	DIRECT: SOFT; DOUX STRONG; FORTES	FORTE

# STRAIGHT

FORME



## BRUSHING



Lotion pour aider à créer des coiffures réalisées avec un sèche-cheveux (brushing) et autres systèmes de chaleur / UTILISATION: Appliquer sur cheveux mouillés et sécher avec une serviette. Procéder à votre technique de brushing. Application possible au cours du séchage pour apporter une tenue supplémentaire au niveau des zones qui en ont besoin. Peut être utilisée pour éliminer les marques des racines au cours des processus de séchage avec rouleaux et autres types de matrices, en vaporisant légèrement la lotion sur celles-ci et en séchant ensuite à l'aide du sèche-cheveux.

- 250 ML - (CÓD. 5627)



## BIOMARINE



Après-shampooing en trois étapes qui referme la cuticule, fait briller et facilite le démêlage des cheveux / UTILISATION: Agiter jusqu'à obtenir un mélange homogène et appliquer sur cheveux humides. Ne pas rincer.

- 250 ML - (CODE 7745)
- 400 ML - (CODE 697)  
(NON DISPONIBLE EN EUROPE)



# STRAIGHTENING



## STRAIGHTENING SHAMPOO

Shampooing spécialement conçu pour les cheveux séchés au fer ou au sèche-cheveux. Protège les cheveux grâce à son effet thermo-protecteur / UTILISATION : Mouiller les cheveux à l'eau tiède. Appliquer 5 ml de shampooing. Émulsionner doucement sur toutes les zones du cuir chevelu et des cheveux. Rincer. Répéter l'application. Rincer profondément à l'eau tiède et procéder comme à votre habitude.

- 250 ML (CÓD. 776)



## STRAIGHTENING GEL

Gel aidant à créer et à réaliser des coiffures lisses de manière immédiate, à l'aide de fers à lisser, à boucler, ou de sèche-cheveux / UTILISATION : Appliquer sur cheveux humides ou en petites doses sur cheveux secs. Déposer une quantité dans votre main et l'étirer sur les cheveux. Procéder au brossage et au coiffage comme à votre habitude.

- 200 ML (CÓD. 778)
- 10 ML (CÓD. 778S)



## STRAIGHTENING SPRAY

Spray aux protéines de blé hydrolysées facilitant le lissage au lisseur et en prolongeant la durée. Apporte de la brillance aux cheveux. Recommandé pour tout type de cheveux. Élimine les frisottis / UTILISATION : Appliquer sur cheveux humides avant de passer le fer et en touche finale pour éliminer l'électricité statique et augmenter le niveau de brillance naturelle.

- 250 ML (CÓD. 777)





# *FIN ITION IONS*

NOUS CRÉONS LES PRODUITS DE FINITION, VOUS FIXEZ LES LIMITES...

PRO·LINE, DÉFINITION, LAQUES, RÉPARATEURS, BRILLANCE...



# PRO.



## EXPRESS LAC 03

Laque de fixation express avec un système exclusif (MDS) pour une pulvérisation extra fine. Ce système garantit un séchage ultra rapide et une répartition très efficace et homogène, sans résidus / UTILISATION : Pulvériser uniformément à une distance de 25-30 cm.



(MDS) : SYSTÈME DE MICRO-GOUTTES.

• 650 ML (CÓD. 3409F)



## NATURE LAC 03

Finition forte et brillante sans laisser de résidus, sèche rapidement et laisse les cheveux doux et naturels au toucher / UTILISATION : Après avoir effectué le coiffage, vaporiser uniformément à une distance de 25-30 cm des cheveux.

• 650 ML (CÓD. 3400F)



### **EXTREME LAC 04** ● ● ●

Laque à 360 ° pour travailler dans toutes les positions. Conçue pour les coiffures demandant une finition maximale et des retouches finales. Dotée d'un effet anti-humidité et d'actifs pour la conservation des couleurs. Propriétés anti-oxydantes grâce à l'extrait de cellules souches de la plante de coton. Contient un filtre de protection solaire / UTILISATION : Vaporiser uniformément à une distance de 25 - 30 cm.

- 405 ML (CÓD. 2100)



### **STRONG LAC 03** ● ● ●

Laque séchage rapide 360 ° pour travailler dans toutes les positions. Dotée d'un effet anti-humidité et d'actifs pour la conservation de la couleur. Propriétés anti-oxydantes grâce à l'extrait de cellules souches issues de la plante de coton. Contient un filtre de protection solaire / UTILISATION : Vaporiser uniformément à une distance de 25 - 30 cm.

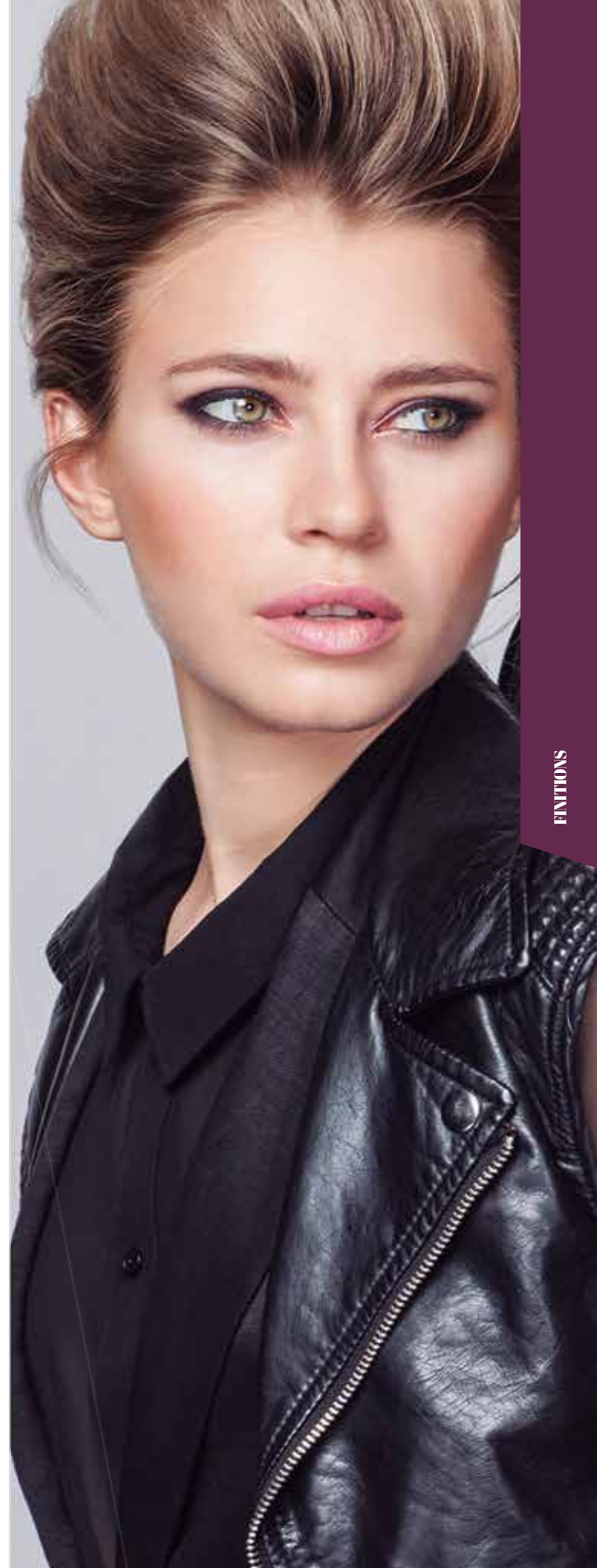
- 405 ML (CÓD. 2103)
- 405 ML (CÓD. 2103U) (USA)



### **PRO LAC 03** ● ● ●

LAQUE DE FIXATION FORTE SANS GAZ / Laque progressive sans gaz avec effet anti-humidité. Contient des actifs de conservation de la couleur. Propriétés anti-oxydantes grâce à l'extrait de cellules souches issues de la plante de coton. Contient un filtre de protection solaire / UTILISATION : Appliquer sur cheveux secs à environ 30 cm.

- 300 ML (CÓD. 2105)



## GELS

### ICE GEL 03 ● ●

Gel permettant de créer tout type de coiffure, né de la fusion des gels de dernière génération et des cires de modelage les plus radicales pour créer un équilibre parfait entre fixation et hydratation / UTILISATION : Appliquer sur cheveux humides et laisser libre cours à votre imagination.

- 500 ML (CÓD. 2110)
- 200 ML (CÓD. 2047) / (CÓD. 2109)
- SACHETS 10 ML (CÓD. 2109S)



### WET GEL + 02 ● ● ●

Gel coiffant souple et résistant à effet mémoire. Contient les propriétés énergisantes et antioxydantes de la caféine. Séchage rapide avec effet mouillé. Ne laisse pas de résidus / UTILISATION : Appliquer sur cheveux mouillés en utilisant des techniques de marquage statique.

- 200 ML (CÓD. 2112)



### WET GEL ROCK 04 ● ● ●

Gel coiffant souple et résistant à effet mémoire. Doté des propriétés énergisantes et antioxydantes de la caféine. Sèche rapidement avec un effet mouillé. Ne laisse pas de résidus / UTILISATION : Appliquer sur cheveux mouillés en utilisant des techniques de marquage statique.

- 500 ML (CÓD. 2111)
- 200 ML (CÓD. 2113)







Salerm  
COSMETICS

Salerm  
COSMETICS

Salerm  
COSMETICS  
01  
MAKEUP  
DUST

NATURE  
LAC

PRO  
LAC

PRO LINE

FANTIONS





## MOUSSE

### VOLUME MOUSSE 02 ●●●

Mousse à base d'acide hyaluronique et d'actifs pour la protection de la couleur. Fixation souple et résistante avec effet anti-humidité. Apporte un volume et une hydratation supplémentaires aux cheveux fins. Absorption rapide et sans résidus. Contient un filtre de protection solaire. Sans alcool / UTILISATION : Agiter avant emploi. Appliquer sur cheveux humides. Ne pas rincer.

• 405 ML (CÓD. 2101)



## POUDRES



### VOLUME DUST 01 ●●●

Poudre coiffante volume et densité / UTILISATION : Appliquer sur les racines et créer la forme souhaitée.

• 10 G (CÓD. 2115)



### VOLUME SPRAY 02 ●●●

Spray soulevant les racines pour apporter du volume sans alourdir le cheveu. Technologie s'activant à la chaleur et thermo-protectrice. Longue durée sans résidus. Résistant à l'humidité / UTILISATION : Agiter avant utilisation. Appliquer au niveau de la racine sur cheveux mouillés. À l'aide d'une brosse et d'un sèche-cheveux, soulever les racines pour obtenir l'effet volume souhaité.

• 250 ML (CÓD. 2104)

(SPÉCIAL CHEVEUX BLANCS ET DÉCOLORÉS)

• 250 ML (CÓD. 2117)



## BOUCLES

### CURL FOAM 02

Mousse légère pour créer des boucles définies, souples, naturelles et hydratées. Dotée de propriétés traitantes et réparatrices grâce au complexe de kératine Kera-3 System. Technologie s'activant à la chaleur et thermoprotectrice. Longue durée sans résidus / UTILISATION : Appliquer sur cheveux lavés et humides ou sur cheveux secs. Activer le produit au sèche-cheveux ou au fer pour d'incroyables résultats.

• 200 ML (CÓD. 2108)



### CURL MOUSSE 04

Mousse de fixation maximale à absorption rapide. Longue tenue sans laisser de résidus. Enrichie à l'acide hyaluronique pour des boucles bien définies et hydratées. Effet anti-humidité et principes actifs pour la protection de la couleur. Sans alcool / UTILISATION : Agiter avant utilisation. Appliquer sur cheveux humides. Ne pas rincer.

• 405 ML (CÓD. 2102)





## ARGILE

### MATT CLAY 02 ● ●

Argile conçue pour le coiffage et la création de looks à effet mat. Idéale pour les cheveux mi-longs. Tenue souple longue durée. Apporte également hydratation et brillance / UTILISATION : Appliquer sur cheveux secs directement avec les mains.

- 125 ML (CÓD. 2114)



## CIRE

### MATT WAX 03 ● ●

Cire conçue pour coiffer, créer et texturiser. Apporte hydratation et brillance. Effet longue durée / UTILISATION : appliquer sur cheveux secs directement avec les mains.

- 50 ML (CÓD. 2106)



## LISSES

### LISS FOAM 01 ● ●

Élimine les frisottis, facilite et améliore le résultat du lissage avec un fer ou un sèche-cheveux, tout en traitant et en réparant les cheveux en profondeur grâce au complexe de kératine Kera-3 System. Technologie s'activant à la chaleur et thermo-protectrice. Longue durée sans résidus / UTILISATION : Agiter avant utilisation. Appliquer sur cheveux lavés et humides ou sur cheveux secs. Activer le produit au sèche-cheveux ou au fer pour d'incroyables résultats.

- 200 ML (CÓD. 2107)

#### CATALOGUE PRO-LINE

- ESPAGNOL-ANGLAIS - (CODE 4243)
- ESPAGNOL - PORTUGAIS - (CODE 4244)
- ESPAGNOL - ITALIEN - (CODE 4245)
- ESPAGNOL - FRANÇAIS - (CODE 4246)
- ESPAGNOL - ALLEMAND - (COD. 4249)





## DEFINITION

### FINAL TOUCH DEFINITION MIST

Touche finale de fixation libre et naturelle avec une brillance extraordinaire. Biologique. Sans gaz / UTILISATION : Appliquer sur la zone que vous souhaitez fixer. Retoucher avant que la force de plissage n'agisse.

- 300 ML (CÓD. 826)




## VOLUME MOUSSE


Mousse pour revigorer les cheveux et leur apporter volume et brillance naturelle / UTILISATION : Appliquer le produit après avoir lavé et séché les cheveux à l'aide d'une serviette. Agiter le récipient et inverser la position. Déposer une petite quantité de produit dans la paume de la main. Répartir sur toute la longueur de manière uniforme et procéder à la coiffure comme à votre habitude.

- 405 ML (CÓD. 1012)  
(NON DISPONIBLE EN EUROPE)

### TABLEAU COMPARATIF DES PRODUITS DE FINITION

	MOUSSES	LAQUES	GELS / FIXATEURS	RÉPARATEURS / BRILLANCE	COIFFAGE FACILE
	 1 2 3 4 5 6	 1 2 3 4 5 6 7 8 9	 1 2 3 4 5 6 7	 1 2 3 4	 1 2
DOSAGE	UNE QUANTITÉ DE LA TAILLE D'UNE BALLE DE PING-PONG.	FIXATION PROGRESSIVE, PLUS LA DOSE DE PRODUIT EST IMPORTANTE, PLUS IL SERA FORT.	1.- FIXATION PROGRESSIVE. 2.- SELON LES CHEVEUX. 3 / 4 / 5 / 6 / 7.- UNE QUANTITÉ DE LA TAILLE D'UNE NOISSETTE.	1.- 1 AMPOULE. 2.- UNE QUANTITÉ DE LA TAILLE D'UNE NOISSETTE. 3.- 3 OU 4 GOUTTES. 4.- 3 OU 4 GOUTTES.	1.- 10 OU 12 PULSATIONS 2.- 1 AMPOULE.
SUR LES CHEVEUX					
FIXATION	1.- LÉGÈRE (01) 2.- MOYENNE (02) 3.- MOYENNE (02) 4.- EXTRA FORTE (04) 5.- FORTE 6.- MOYENNE	1, 2, 3 ET 4.- FORTE (03) 5.- EXTRA FORTE (04) 6.- FORTE / EXTRA FORTE 7.- FORTE (03) / EXTRA FORTE (04) 8.- MOYENNE (02) 9.- MOYENNE (02) / FORTE (03)	1.- MOYENNE (02) 2.- LÉGÈRE (01) 3.- MOYENNE (02) 4.- FORTE (03) 5.- EXTRA FORTE (04) 6.- MOYENNE (02) 7.- FORTE (03)	SANS FIXATION, RÉPARATION ET BRILLANCE UNIQUEMENT.	1.- MOYENNE 2.- FORTE

 APPLIQUER SUR CHEVEUX HUMIDES

 APPLIQUER SUR CHEVEUX SECS





## HAIR SPRAY ● ● ●

Laque de finition avec effet anti-humidité /  
UTILISATION : Après avoir effectué le coiffage,  
vaporiser uniformément à une distance de 25 à  
30 centimètres des cheveux.

- 1000 ML (CÓD. 348)



## HI-REPAIR ● ●

La première laque de fixation qui répare  
les cheveux et les protège du soleil. Grâce à sa  
tenue extra forte, Hi-Repair offre des centaines  
de possibilités pour changer de look et garder  
une coiffure plus longtemps / UTILISATION  
: Appliquer le produit par petites pulsations  
après la coiffure finale.

- 1000 ML  
(FORCE 3 CODE 481A)  
(FORCE 5 COD. 483A)  
(FORCE 5 COD. 483U) SPÉCIAL USA
- 650 ML  
(FORCE 5 CODE 482U)
- 100 ML  
(FORCE 3 CODE 351A)

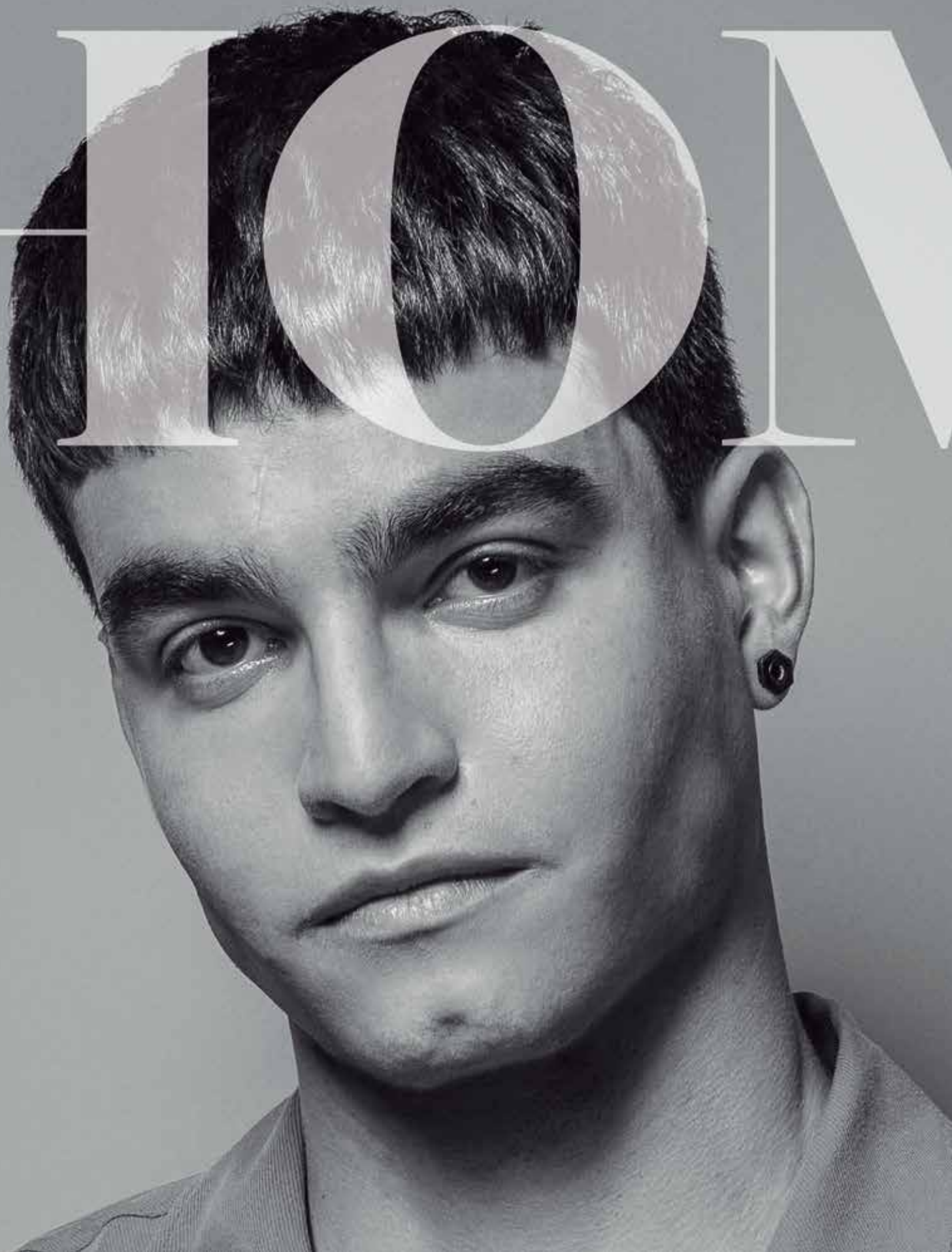
## LAQUE SALERM COSMETICS ● ● ●

Laque de finition avec effet anti-  
humidité. Fixation normale et forte /  
UTILISATION : Appliquer le produit par  
petites pulsations après le coiffage final.

- 1000 ML  
(CODE NORMAL 476)  
(CODE FORT 481)
- 650 ML  
(CODE NORMAL 479)  
(CODE FORT 480)



# PHOENIX



HOWME

# AMME

Salerm  
COSMETICS  
HOMME



*Barber line*  
*since 1950*





## SHAMPOOINGS

### SHAMPOOING CHEVEUX BLANCS ● ●

Shampooing éliminant les tons jaunâtres des cheveux blancs, blonds et/ou décolorés. Sa teneur en arginine et en acides aminés essentiels hydrate et nourrit la fibre capillaire / UTILISATION : Appliquer une petite quantité de produit sur cheveux humides et masser. Bien rincer. Répéter l'opération si nécessaire pour obtenir la nuance désirée.

- 250 ML - (CÓD. 4730)



### STOP TO RELAX CHAMPÚ-GEL ●

Peut être utilisé comme shampooing ou gel douche facilement et rapidement. Base lavante douce conçue pour les cheveux et la peau qui élimine efficacement la saleté et les résidus d'autres produits. Combinaison de principes actifs produisant une fraîcheur et un parfum très relaxants. Convient à tout type de cheveu et de peau / UTILISATION : Appliquer sur les cheveux et le corps. Laisser agir. Profiter de son parfum et de la sensation de fraîcheur relaxante. Rincer.

- 1000 ML (CÓD. 705)
- 250 ML (CÓD. 725)
- 100 ML (CÓD. 715)



### EXFOLIANT SHAMPOING ●

Traitement de choc spécifique contre les pellicules sous forme de shampooing + peeling. Ses actifs spécifiques aideront à corriger le problème pelliculaire / UTILISATION : Utiliser quotidiennement au début du traitement, puis en combinaison avec le shampooing STOP TO RELAX. Masser pendant quelques minutes du bout des doigts pour que l'effet exfoliant élimine les pellicules adhérentes • Laisser poser quelques minutes pour que les principes actifs puissent agir ET rincer.

- 250 ML - (CÓD. 727)



## SHAMPOING ÉNERGY ●

Traitement spécifique sous forme de shampooing contenant des ingrédients aidant à prévenir la chute des cheveux en apportant une nutrition supplémentaire / UTILISATION : Usage quotidien. Appliquer une petite quantité du produit, masser les cheveux et laisser poser quelques minutes pour que les principes actifs agissent. Rincer.

• 250 ML - (CÓD. 726)

## LOTION ENERGY ● ● ●

Lotion sous forme de vaporisateur pour le traitement spécifique de la chute des cheveux qui aide à maintenir un cycle de croissance des cheveux normalisé / UTILISATION : Après avoir rincé le shampooing, sécher à l'aide d'une serviette pour éliminer l'excès d'eau. Vaporiser environ 10 pulsations et masser légèrement. Laisser à l'air libre • Compatible avec la gamme de finition HOMME.

• 200 ML (CÓD. 729)

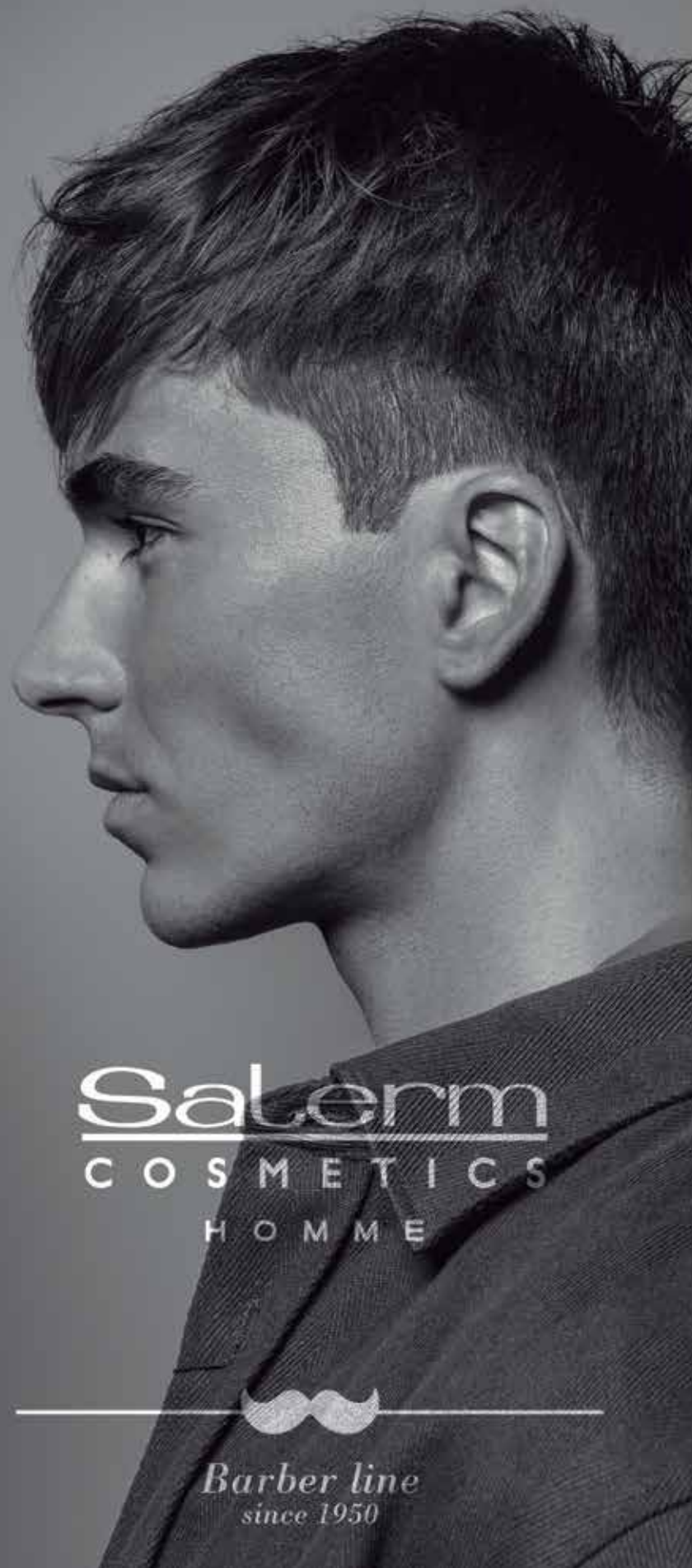


## CONTRÔLE GRAS SHAMPOING ●

Traitement de choc spécifique sous forme de shampooing doté d'actifs spécifiques contribuant à contrôler le sébum du cuir chevelu et à nettoyer les cheveux / UTILISATION : Mouiller les cheveux. Appliquer une première quantité de shampooing et laver les cheveux sans les masser. Rincer en profondeur et répéter l'opération en laissant une durée d'exposition de 3 à 5 min. Rincer à l'eau tiède comme à votre habitude • Combiner avec STOP TO RELAX.

• 250 ML - (CÓD. 728)





**Salerm**  
COSMETICS  
HOMME



*Barber line*  
since 1950



## STYLING / BARBE & MOUSTACHE

### CIRE CHEVEUX & BARBE ● ●

Cire soluble pour fixer, contrôler et donner du style aux cheveux. Convient aux barbes, moustaches et cheveux / UTILISATION : Appliquer une petite quantité sur les mains et répartir sur les cheveux, la barbe et/ou la moustache • Une application à sec permet une plus grande dureté. Ré-activable à l'eau tout au long de la journée.

• 100 ML - (CÓD. 4727)



### HUILE POUR BARBE ● ● ●

Huile pour barbe à l'huile de framboise bio et de rose musquée. Convient à tout type de barbes et de moustaches / UTILISATION : Appliquer quelques gouttes dans la paume de la main et répartir sur la barbe et/ou la moustache.

• 30 ML - (CÓD. 4726)





## RASAGE

### RASAGE PARFAIT ● ●

Gel de rasage transparent haute précision apportant des résultats exceptionnels au niveau des pattes et du bouc. Action inhibitrice de la croissance de la barbe / UTILISATION : Humidifier le visage. Appliquer une petite quantité de gel sur la main. Masser sur la zone à travailler. Rincer après le rasage • Appliquer ensuite l'après-rasage ou l'une des deux crèmes hydratantes aux propriétés after shave de SC Homme.

- 200 ML (CÓD. 723)
- 100 ML (CÓD. 714)

## GEL APRÈS RASAGE ● ● ●

Gel hydratant transparent après-rasage. Action inhibitrice de la croissance de la barbe / UTILISATION : Après le rasage, rincer et sécher le visage. Appliquer une petite quantité de gel sur la main et répartir sur la zone rasée avec un léger massage tonifiant. Ne pas rincer.

- 100 ML(CÓD. 711)



## FINITIONS

### POWER GEL / GEL INTENSE



Puissant gel élaboré à partir d'un sirop sucré d'origine végétale agissant comme un excellent hydratant et texturant. Permet de créer n'importe quel style de coiffure et de maîtriser même les cheveux les plus rebelles. Hydrosoluble pour une élimination facile et ré-activable à l'eau / UTILISATION : Appliquer sur cheveux humides ou secs et coiffer selon le style désiré. Pour de meilleurs résultats, sécher les cheveux avec un sèche-cheveux.

- 500 ML (CÓD. 4731)
- SACHETSE 10 ML (CÓD. 4731S)



### POUDRES DE COIFFAGE



Cire en poudre permettant d'élever, sans l'alourdir, la coiffure à un autre niveau. Finition mate et volume, effet plage / UTILISATION : Appliquer les poudres de coiffage à la racine et créer la forme désirée.

- 10 G - (CÓD. 4729)



### FIXATION EXTRÊME



Gel styling & finish fixation extrême / UTILISATION : Prendre une certaine quantité de produit, l'étaler entre les paumes des mains et appliquer sur les zones des cheveux à modeler. Appliquer de préférence sur cheveux humides.

- 100 ML (CÓD. 712)



## STRONG HAIR SPRAY ● ● ●

Laque de fixation souple et longue tenue. Séchage ultra-rapide. Ne laisse pas de résidus visibles après application. Formule protectrice et antioxydante avec effet anti-humidité et filtre solaire. Utilisation : système d'application à 360 °. Vaporisez uniformément à une distance de 25 - 30 cm dans la position désirée.

- 405 ML - (CÓD. 4732)
- 100 ML - (CÓD.4724)



## CONTRÔLE CRÈME MAT ● ●

Crème de finition offrant une fixation élastique et du corps aux cheveux. Fixation à l'aspect sec. Spécialement conçue pour les cheveux fins ou moyens sur lesquels on souhaite obtenir plus de volume et de contrôle. Idéal pour les cheveux secs / UTILISATION : Appliquer une petite quantité sur les mains. Étaler et répartir sur les cheveux secs. Coiffer jusqu'à obtention du look souhaité.

- 100 ML (CÓD. 708)
- SACHETS 10 ML (CÓD. 731S)



## FUSION GEL ● ●

Gel coiffant innovant pour styles effet mouillé avec le système de coiffage de la cire / UTILISATION : Prendre une quantité de produit. La répartir sur les mains pour fusionner tous ses actifs. Appliquer sur les zones des cheveux à modeler. Sa texture spéciale permet de remodeler les formes avant de les fixer. Appliquer de préférence sur cheveux humides • Pour les cheveux très fins et peu fournis, appliquer de préférence sur cheveux secs.

- 150 ML (CÓD. 732)
- SACHETS 10 ML (CODE 732S)







## BEAUTÉ

### PEELING RAJEUNISSANT VISAGE

Gel exfoliant pour le nettoyage de la peau /  
UTILISATION : Humidifier le visage et appliquer  
une petite quantité de produit en massant  
légèrement avec les doigts suivant des mouvements  
circulaires. Rincer. Appliquer l'une de nos crèmes  
hydratantes : Fatigue Contrôle 24 ou Age protection  
Antipollution • Utiliser 1 à 2 fois par semaine.

• 200 ML - (CÓD. 724)



### CONTOUR DES YEUX

Gel transparent spécifique pour le contour  
des yeux / UTILISATION : Appliquer une petite  
quantité sur le doigt et répartir sur la zone du  
contour des yeux, aussi bien au niveau de la  
partie inférieure que de la paupière, en tapotant  
légèrement. Laisser agir. Ne pas rincer.

• 15 ML - (CÓD. 717)

### FATIGUE CONTRÔLE 24

Crème hydratante qui améliore la texture  
de la peau en lui apportant énergie et vitalité.  
Dotée de propriétés after shave / UTILISATION  
: Appliquer sur la peau propre du visage et du  
cou. Idéale pour une utilisation après le rasage.

- 120 ML (CÓD. 733)
- 75 ML (CÓD. 716)
- SACHETS 3 ML (CÓD. 733S)



### AGE PROTECTION ANTIPOLLUTION

Crème hydratante anti-âge et protectrice  
contre les agents polluants externes. Dotée de  
propriétés after shave / UTILISATION : Appliquer  
sur la peau propre du visage et du cou, après le  
rasage ou avant le coucher par exemple.

• 120 ML - (CÓD. 734)

## MERCHANDISING

- BROCHURE ESPAGNOL PETITE (CODE 5486)
- BROCHURE ANGLAIS PETITE (CODE 5487)
- VINYLE PORTE
  - ESPAGNOL (CODE VPTHE)
  - ITALIEN (CODE VPTHIT)
  - PORTUGAIS (CODE VPTHP)
- CADRE TABLE ESPAGNOL (A5) (COD. 5847)
- FLYER SALERM COSMETICS HOMME NOUVELLE GAMME
- ESPAGNOL / PORTUGAIS (CODE 5838)
- ESPAGNOL / ANGLAIS (CODE 5839)
- AFFICHE (100 X 70 CM) (CODE 5843)
- AFFICHE (HOMME NORDIQUE) (CODE 5570)
- AFFICHE (HOMME BRUN) (CODE 5586)
- BIDON (88 X 59 CM) (CODE 5830)
- VAPORISATEUR (CODE 5846)
- SACHET KRAFT + ÉTIQUETTE FERMETURE (CODE 5845) (CODE 5844)
- HOMME PACK (CODE 4723) - CONTIENT :
  - ENERGY SHAMPOO (REF. 726)
  - ENERGY LOTION (REF. 729)
  - STYLING DUST (REF.. 4729)
- BROSSES POILS HOMME (CÓD. 1097)











# VITAMIN GUMMIES



BIOTINE



3 MINERALS



9 VITAMINES



## VITAMIN GUMMIES



Complément à base de vitamines et de minéraux pour des cheveux et des ongles plus forts. \* #Hit Recovery. Mode d'emploi et dose recommandée: Produit **sans gluten**. Produit **sans sucre**. Prendre 2 à 3 gummies à tout moment de la journée. momento del día.

• 150 GR. - 60 GUMMIES - (CÓD. 1258)



fresh

# YELLOW SHOT

FORMULE JAUNE QUI RÉPARE  
ET PROTÈGE LES CHEVEUX.

COMPOSÉ DE BANANE DES ÎLES CANARIES,  
MANGUE, GINSENG, FLEUR D'YLANG-YLANG ET  
HUILES D'ABYSSINIE ET D'AMANDES.

*#HitRecovery*



## YELLOW SHOT SHAMPOOING



Shampooing réparateur à la philosophie végan formulé avec un Yellow Cocktail qui répare les zones les plus abimées des cheveux et les protège contre les agressions externes. Des cheveux nourris, brillants et sans frisottis. La recharge en vitamines et minéraux... #HitRecovery MODE D'EMPLOI: Après le lavage, appliquez de façon uniforme sur les cheveux humides et procédez comme d'habitude.

- SACHET 10 ML (CÓD. 1158S- 1154S)
- 300 ML (CÓD. 1154)
- 1000 ML (CÓD. 1155)

## YELLOW SHOT MASQUE



Masque réparateur intensif à la philosophie végan formulé avec un Yellow Cocktail qui répare les zones les plus abimées des cheveux et les protège contre les agressions externes. Des cheveux nourris, brillants et sans frisottis. La recharge en vitamines et minéraux... #Hit Recovery. Mode d'emploi: Après lavage, appliquer le masque sur toute la longueur des cheveux. Passer le peigne tout au long des cheveux pour bien répartir le produit et laisser agir quelques minutes. Rincer ensuite avec de l'eau tiède et coiffer comme d'habitude.

- SACHET 10 ML (CÓD. 1158S- 1154S)
- 250 ML (CÓD. 1158)
- 1000 ML (CÓD. 1157)

## YELLOW SHOT HUILE



Huile sublime nourrissante et réparatrice à la philosophie vegan, rehaussée d'huile d'Oseille de Guinée et d'amandes. Augmente la résistance des cheveux abimés, leur redonnant brillance et luminosité naturelles. Affichez une chevelure sans frisottis pleine de vitamines et de minéraux... #HitRecovery MODE D'EMPLOI: Appliquer 1 ou 2 pressions dans la paume de la main et répartir uniformément sur les demi-longueurs et les pointes, sur cheveux humides, et avant de procéder au séchage habituel.

- 75 ML (CÓD. 1159)

## MERCHANDISING

- PRÉSENTOIR (CÓD. 1181)
- AFFICHES (CÓD. 1196)





fresh 

 **SPECIAL CURLY** 



### *PEIGNE CURLY*

• (CÓD. 1226)

### *MERCHANDISING*

- VINILE CURLY (CÓD: VOBIOFRESHCU)
- SERVIETTE EN MICROFIBRE (CÓD: 1970)
- FLYER CURLY

ES / FR (CÓD: 1227)  
 ES / ING (CÓD: 1228)  
 ES / IT (CÓD: 1229)  
 ES / PT (CÓD: 1230)  
 ES / RU (CÓD: 1231)

Biokera Fresh élargit sa gamme de produits avec une routine complète de soins pour cheveux bouclés.

Spécialement formulés pour les cheveux abîmés ou très abîmés, tous les produits sont sans sulfates ni parabens, 100 % végans et jusqu'à 97 % d'origine naturelle.

Le soin le plus naturel pour vos boucles, basé sur la méthode Curly.



## CURLY CREAM YELLOW SHOT



Crème boucles végane, conçue comme un traitement qui prend soin de la structure interne et externe de la boucle, en éliminant les frisottis et en apportant une légère définition. Des boucles saines, élastiques et définies. Sans sulfates, ni parabènes, ni silicones.

• 300 ML (CÓD. 1213)

## CURLY BOOSTER YELLOW SHOT



Gel activateur de boucles, profondément hydratant. Fixation naturelle pour des boucles définies, élastiques et volumineuses. Sans sulfates, ni parabènes, ni silicones.

• 300 ML (CÓD. 1214)



# VIOLET SHOT

LIGNE QUI PREVIENT LE  
VIEILLISSEMENT ET L'OXYDATION.  
ELLE POSSEDE UN PIGMENT VIOLET  
ET BLEU POUR ELIMINER LES REFLETS  
ORANGES ET JAUNES.

## #ForeverBlonde



<i>fresh</i>	🕒 EXPRESS	🕒 INTENSIVE
TONE 8-10	1-3 min	3-6 min
TONE 5-7	3-6 min	4-8 min

The indicated times are approximate and should always be adjusted in accordance with professional evaluation  
Los tiempos indicados son aproximados y deben adecuarse siempre al diagnóstico previo del profesional

## VIOLET SHOT ULTRA-VIOLET SHAMPOOING



Shampooing nuançant à la philosophie végan avec des pigments violets et bleus. Formulé avec un Violet Cocktail qui renforce et illumine les cheveux. Spécialement indiqué pour les cheveux blonds, méchés ou décolorés. Avec un arôme naturel de lavande et de fruits sauvages. #ForeverBlonde MODE D'EMPLOI: Appliquer sur cheveux humides à l'aide de gants. Masser et laisser agir les minutes nécessaires en fonction de la hauteur de la couleur des cheveux et du degré de nuance souhaité (voir tableau) avant de rincer.

- SOBRE 10 ML (CÓD. 1161S)
- 300 ML (CÓD. 1161)
- 1000 ML (CÓD. 1162)

## VIOLET SHOT MASQUE



Masque revitalisant à la philosophie végan avec des pigments violets et bleus nuançant les sous-tons indésirés. Formulé avec un Violet Cocktail qui nourrit et illumine les cheveux. Thérapie réparatrice aux pigments nuançant, spécialement indiquée pour les cheveux blonds, méchés ou décolorés. #ForeverBlonde. MODE D'EMPLOI: Appliquer à l'aide de gants sur cheveux humides et préalablement lavés. Masser et laisser agir les minutes nécessaires, en fonction de la hauteur de couleur des cheveux et du degré de nuance souhaité (voir tableau), avant de rincer.

- 200 ML (CÓD. 1164)

## VIOLET SHOT SHAMPOOING



Shampooing d'entretien à la philosophie végan prolongeant les nuances naturelles des cheveux. Formulé avec un Violet Cocktail qui nourrit et illumine les cheveux tout en évitant les nuances indésirées. Le soin parfait pour les cheveux blonds, méchés, décolorés ou avec des cheveux blancs. #ForeverBlonde MODE D'EMPLOI: Appliquer sur cheveux humides et masser. Laisser agir de 1 à 5 minutes en fonction du degré de nuance souhaité. Rincer et répéter l'opération si nécessaire.

- 300 ML (CÓD. 1163)

## MERCHANDISING

- AFFICHE(CÓD. 1197)
- PRÉSENTOIR (CÓD. 1180)



# fresh





## SHAMPOOING GREEN SHOT



Shampooing suivant une philosophie végan qui hydrate, nettoie et détoxifie en profondeur. Formulé à partir d'un green cocktail d'aloë vera, de menthe, de pomme et de thé vert, pour des cheveux avec plus de vitalité, d'hydratation et de fraîcheur. Sans sulfate. Parfum pomme pour une expérience plus... Délicieuse!  
Utilisation: Appliquer une petite quantité de shampooing sur cheveux humides. Émulsionner avec un léger massage. Rincer. Répéter l'application si nécessaire.

- 4000 ML (CÓD. 3049)
- 300 ML (CÓD. 3048)
- 100 ML (CÓD. 3551)

## BAUME GREEN SHOT



Baume suivant une philosophie végan à l'effet hydratant et détoxifiant. Formulé à partir d'un green cocktail d'aloë vera, de menthe, de pomme et de thé vert, pour des cheveux avec plus de vitalité, de douceur et d'hydratation. Parfum pomme pour une expérience plus... Délicieuse! Utilisation: Appliquer sur cheveux mouillés après le lavage. Masser, rincer et procéder comme à votre habitude.

- 4000 ML (CÓD. 3051)
- 300 ML (CÓD. 3050)

### MERCHANDISING

- PRÉSENTOIR (CÓD. 1007)
- SACHET JUTE (CÓD. 1008)
- AFFICHE - 50 X70 (CÓD. 1041)
- FLYER - ESP - ING (CÓD. 1042)
- FLYER - FRA - POT (CÓD. 1046)
- CATALOGUE FRESH
- VYNILE SALON DURABLE (CODE VOBIOFRESH)





# GREEN SHOT





# Argan

## Biokera

### SHAMPOOING ARGAN

Shampooing à l'huile d'argan, à la glycérine, à la kératine et au dérivé de guar à l'effet antioxydant et protecteur. Apporte une hydratation naturelle et une brillance spectaculaire / UTILISATION : Humidifier les cheveux avec de l'eau tiède, appliquer le shampooing en le répartissant bien et réaliser un premier lavage. Rincer et répéter l'application. Respectez une durée d'exposition de quelques minutes et rincer à l'eau.

- 1000 ML (CODE 3002)
- 300 ML (CODE 3001)
- 50 ML (CODE 3026)
- SACHETS SHAMPOOING + MASQUE - (CODE 3001S - 3003S)

### MASQUE ARGAN

Masque à l'huile d'argan, à la glycérine et à la kératine pour redonner aux cheveux, la luminosité, l'hydratation et le corps perdus au fil du temps et à cause des agents externes / UTILISATION : Après le lavage, appliquer le produit sur l'ensemble de la tige capillaire sans toucher le cuir chevelu. Peigner pour répartir et laisser agir quelques minutes. Rincer à l'eau tiède et procéder au coiffage.

- 200 ML (CODE 3003)
- 50 ML (CODE 3027)
- SACHETS SHAMPOOING + MASQUE - (CODE 3001S - 3003S)



### ARGANOLOGY

Reprend une formule originale à base d'huile d'argan et de coton, créée par les alchimistes de l'ancienne Al-Andalus. Un secret de beauté naturel auquel Salerm Cosmetics a exclusivement redonné vie pour rendre aux cheveux leur extraordinaire brillance, douceur et luminosité. Revitalise et renforce les cheveux maltraités • Texture velours • Absorption rapide. Non gras / UTILISATION : Appliquer une petite quantité dans la paume de la main et appliquer sur cheveux lavés. Ne pas rincer. Coiffer comme à votre habitude.

- 125 ML - (CODE 1719)
- 60 ML - (CODE 1720)
- 10 ML EN POCLETTE DE 12 UNITÉS (CODE 1710)

PRÉSENTOIR 6 UNITÉS - (CODE 5669)

PRÉSENTOIR 1 UNITÉ GLORIFICATEUR - (CODE 5666)







# Biokera

# Grapeology

## SHAMPOOING GRAPEOLOGY

Nettoie les cheveux en douceur tout en les nourrissant et les hydratant. Les micronutriments et les antioxydants de l'huile de pépins de raisin agissent comme réparateurs et protecteurs de la fibre capillaire et aident à prévenir l'oxydation et le vieillissement des cheveux / UTILISATION : Humidifie les cheveux à l'eau chaude, appliquer le shampooing en le répartissant bien et procéder au premier lavage • Rincer et répéter l'application • Respecter une durée d'exposition de quelques minutes et rincer à l'eau.

- 1000 ML (CODE 1734)
- 300 ML (CODE 1729)
- 100 ML (CODE 1731)

## MASQUE GRAPEOLOGY

Lustre les cheveux en profondeur tout en les nourrissant et en les hydratant. Sa formule à l'huile de pépins de raisin est riche en antioxydants et dotée de propriétés protectrices contre l'oxydation et le vieillissement capillaire. Apporte du corps, de la force et de la douceur aux cheveux / UTILISATION : Après le lavage, appliquer le produit sur l'ensemble de la tige capillaire sans toucher le cuir chevelu • Peigner pour répartir et laisser agir quelques minutes • Rincer à l'eau tiède et procéder au coiffage.

- 200 ML (CODE 1730)
- 50 ML (CODE 1732)

## GRAPEOLOGY

L'huile de pépins de raisin nourrit et hydrate en profondeur. Riche en antioxydants, elle améliore la brillance des cheveux et prévient les dommages dus aux agents externes. Agit comme réparateur capillaire et protecteur de la kératine et prévient le vieillissement des cheveux • Absorption rapide, sans résidus • Avec filtre solaire / UTILISATION : Mettre une petite quantité dans la paume de la main et appliquer sur les cheveux lavés. Coiffer comme à votre habitude.

- 60 ML EN POCHE IND. (CODE 1723)
- 60 ML EN POC. PRÉSENTOIR (CODE 1728) -
- 10 ML EN POC. DE 12 UNITÉS (CODE 1725)
- PRÉSENTOIR (CODE 4350)
- CATALOGUE ESP. (CODE 4336)





# Biokera Scalp Care

## SHAMPOOING MIEL SCALP CARE ● ●

Recette reconstituante aux vertus ancestrales du miel d'abeilles mellifères, issue de l'apiculture biologique, idéale pour les cuirs chevelus sensibles ou à problèmes. Formule sans sulfate qui élimine la pollution, le sébum et les pellicules obstruant le follicule pileux, protègent et rendent son équilibre naturel au cuir chevelu / UTILISATION : Humidifier les cheveux à l'eau tiède, appliquer le shampooing en le répartissant bien et effectuer un premier lavage. Rincer et répéter l'application • Respecter une durée d'exposition de quelques minutes et rincer à l'eau.

- 1000 ML (CODE 3045)
- 300 ML (CODE 3042)

## MASQUE MIEL – SCALP CARE ● ●

Masque reconstituant aux vertus ancestrales du miel d'abeilles mellifères, issu de l'apiculture biologique, idéal pour les cuirs chevelus sensibles ou à problèmes. Contient des propriétés nutritives et équilibrantes des cheveux et du cuir chevelu pour leur redonner leur bien-être naturel. Formulé à partir d'huile de graines de chia (Salvia hispanica) qui apporte un supplément de nutrition et de soin / UTILISATION : Après le lavage, appliquer le produit sur l'ensemble de la tige capillaire. Peigner pour répartir et laisser agir quelques minutes. Rincer à l'eau tiède et procéder au coiffage.

- 200 ML.(CODE 3043)

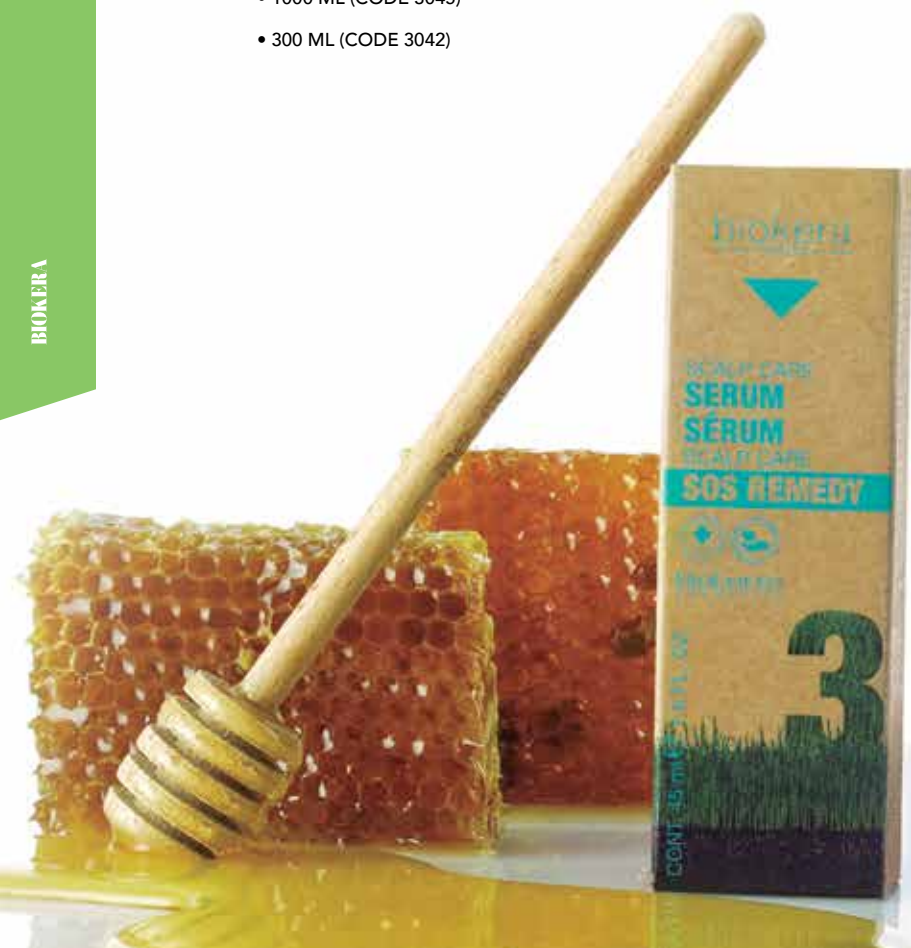
## SÉRUM ALP ARE SOS REMEDY ● ●

Sérum spécifique pour cuir chevelu sensible qui combat les démangeaisons, les rougeurs, les irritations et tout autre inconfort de ce type. Formulé à partir des composants actifs de la gelée royale et de l'extrait de saule, reconnus pour leurs propriétés nourrissantes, apaisantes et relaxantes / UTILISATION : Après avoir lavé les cheveux, appliquer le contenu de deux pipettes en le répartissant bien sur le cuir chevelu. Masser doucement sans mouvement brusque. Ne pas rincer. Procéder comme à votre habitude.

- 45 ML EN POCLETTE IND. (CODE 3044)

## MERCHANDISING

- CATALOGUE ESP - ANG - (COD. 4402)
- CATALOGUE ESP - PRT - (CODE 4401)
- CATALOGUE ESP - ITA - (CODE 4403)
- CATALOGUE ESP - RU - (CODE 4405)









# BioKera

## SHAMPOOING ANTIPELLICULAIRE SPÉCIFIQUE

Shampooing régulant l'apparition des pellicules grâce à la pyrithione de zinc et à l'huile de lin. Aide à obtenir un cuir chevelu normalisé en empêchant la réapparition des pellicules /  
UTILISATION : Humidifier les cheveux à l'eau tiède, appliquer le shampooing en le répartissant bien et effectuer un premier lavage. Rincer et répéter l'application • Respecter une durée d'exposition de quelques minutes et rincer à l'eau.

- 1000 ML (CODE 3009)
- 300 ML (CODE 3008)

## MASQUE SPÉCIFIQUE PELLICULES

Masque spécifique pour le soin des cheveux sujets aux pellicules. Outre un après-shampooing, il contient de la pyrithione de zinc et de l'huile de lin qui agissent conjointement pour maintenir le cuir chevelu et les cheveux exempts de pellicules plus longtemps /  
UTILISATION : Après le lavage, appliquer le produit sur l'ensemble de la tige capillaire et du cuir chevelu. Peigner pour répartir et laisser agir quelques minutes. Rincer à l'eau tiède et procéder au coiffage.

- 200 ML (CODE 3011)

## TRAITEMENT SPÉCIFIQUE PELLICULES

Lotion à effet immédiat contre la desquamation du cuir chevelu. Sa formule spécifique à la pyrithione de zinc et à l'huile de lin assure un cuir chevelu et des cheveux sans pellicules entre les lavages /  
UTILISATION : Laver préalablement les cheveux avec un shampooing spécifique antipelluculaire. Agiter le flacon avant utilisation et répartir l'ensemble de son contenu sur le cuir chevelu. Masser légèrement selon un mouvement de « pince » ou d'absorption. Ne pas rincer. Procéder au coiffage comme à votre habitude.

- 6 AMPOULES DE 10 ML (CODE 3010)

# ra





## SHAMPOOING CHEVEUX TRAITÉS



Shampooing à l'huile de macadamia et de framboise apportant nutriments et antioxydants. Formulé à base d'un actif protégeant la couleur et aidant à récupérer la fibre capillaire / UTILISATION : Humidifier les cheveux à l'eau tiède et appliquer le shampooing en le répartissant bien. Effectuer un premier lavage. Rincer et répéter l'application

- 1000 ML (CÓD. 3023)
- 300 ML (CÓD. 3022)

## MASQUE CHEVEUX TRAITÉS



Masque formulé à base d'un actif protecteur de la couleur et réparateur de la fibre capillaire des cheveux traités. Améliore l'apparence des cheveux grâce à sa haute concentration en huiles riches en antioxydants et en nutriments / UTILISATION : Après le lavage, appliquer le produit sur l'ensemble de la tige capillaire sans toucher le cuir chevelu • Peigner pour bien répartir le produit et laisser agir quelques minutes. Rincer à l'eau tiède et procéder au coiffage.

- 200 ML (CÓD. 3024)



## SHAMPOOING SPÉCIFIQUE CHUTE

Shampooing doux à l'action rafraîchissante formulé à partir d'extrait de ginkgo biloba. Stimule la régénération et revitalise les cheveux / UTILISATION : Humidifier les cheveux à l'eau tiède et appliquer le shampooing en le répartissant bien. Effectuer un premier lavage. Rincer et répéter l'application • Respecter une durée d'exposition de quelques minutes et rincer à l'eau.

- 1000 ML (CODE 3005)
- 1000 ML (CODE 3005EX) SPÉCIAL USA
- 300 ML (COD. 3004)
- 300 ML (CODE 3004EX) SPÉCIAL USA

## LOTION SPECIFIQUE RÉGÉNÉRATRICE CAPILLAIRE

Lotion intensive formulée à base d'extrait naturel de ginseng, de vitamines et de ginkgo biloba qui revitalise et apporte des nutriments pour stimuler la régénération des cheveux. Offre un effet thermo-actif pour augmenter l'absorption de ses principes actifs / UTILISATION : Appliquer sur le cuir chevelu et les cheveux. Effectuez un massage circulaire en partant de la nuque et en remontant vers le front. Ne pas rincer. Procéder au coiffage comme à votre habitude.

- AMPOULES DE 10 ML + 2 APPLICATEURS  
(CODE 3006)  
(CODE 3006EX) SPÉCIAL USA

## SPRAY VOLUMATEUR

Vaporisateur à usage quotidien combinant vitamines, actifs revitalisants et extrait de ginseng pour augmenter la vigueur du bulbe capillaire et stimuler la régénération de l'ensemble des cheveux / UTILISATION : Répartir le produit sur l'ensemble de la tête en insistant au niveau du cuir chevelu. Masser en partant de la nuque et en remontant vers le front avec de légers mouvements circulaires. Appliquer ensuite une certaine quantité sur le reste de la chevelure. Coiffer normalement. Application quotidienne.

- 300 ML (CÓD. 3007)



- PACK (CÓD. 1202)



biokera  
natura

SPECIFIC  
OILY HAIR  
**SHAMPOO**  
**CHAMPÚ**  
ESPECIFICO  
GRASA  
**SHAMPŪGING**  
SPECIFIQUE  
CHEVEUX GRAS



biokera  
natura

SPECIFIC  
OILY HAIR  
**SHAMPOO**  
**CHAMPÚ**  
ESPECIFICO  
GRASA  
**SHAMPŪGING**  
SPECIFIQUE  
CHEVEUX GRAS



biokera  
natura

SPECIFIC  
OILY HAIR  
**MASK**  
**MASCARILLA**  
ESPECIFICO  
GRASA  
**MASQUE**  
SPECIFIQUE  
CHEVEUX GRAS



STRENGTHENING  
PLANTAIN  
EXTRACT



## SHAMPOOING SPÉCIFIQUE CHEVEUX GRAS



Shampooing doux à base tensioactive, idéal pour un nettoyage délicat des cheveux gras. Formulé à base d'extrait de levure de bière aux propriétés séborégulatrices / UTILISATION : Humidifier les cheveux à l'eau tiède et appliquer le shampooing en le répartissant bien. Effectuer un premier lavage. Rincer et répéter l'application. Respecter une durée d'exposition de quelques minutes et rincer à l'eau

- 1000 ML (CÓD. 3013)
- 300 ML (CÓD. 3012)

## MASQUE SPÉCIFIQUE CHEVEUX GRAS



Masque après-shampooing pour des cheveux propres plus longtemps. Formule très légère enrichie en levure de bière pour apporter force et brillance. Agit comme séborégulateur du cuir chevelu / UTILISATION : Après le lavage, appliquer le produit sur l'ensemble de la tige capillaire et du cuir chevelu. Peigner pour répartir et laisser agir quelques minutes. Rincer à l'eau tiède et procéder au coiffage.

- 200 ML (CÓD. 3017)

## TRAITEMENT INTENSIF CHEVEUX GRAS



Lotion intensive formulée à partir de protéines et d'acides aminés issus d'actifs aidant à éviter l'excès de graisse et à garder les cheveux propres plus longtemps, sans effet rebond / UTILISATION : Laver préalablement les cheveux avec un shampooing spécifique pour cheveux gras. Répartir le contenu de tout le flacon sur le cuir chevelu en massant légèrement selon un mouvement de « pince » ou d'absorption. Éviter les mouvements brusques. Ne pas rincer. Procéder au coiffage comme à votre habitude.

- 6 AMPOULES 10 ML + 2 APPLICATEURS (CÓD. 3015)





# Biokera

## SHAMPOOING HYDRATANT

Shampooing idéal pour les cheveux ayant besoin d'hydratation. Contient un actif hydratant longue durée et de l'huile de germe de blé qui apporte aux cheveux élasticité, douceur et brillance /  
UTILISATION : Humidifier les cheveux avec de l'eau tiède, appliquer le shampooing en le répartissant bien et effectuer un premier lavage. Rincer et répéter l'application  
• Respecter une durée d'exposition de quelques minutes et rincer à l'eau.

- 1000 ML (CODE 3020)
- 300 ML (CODE 3019)
- SACHETS SHAMPOOING + MASQUE (CODE 3019S - 3021S)



## MASQUE HYDRATANT

Masque qui apporte une hydratation longue durée. Récupère les cheveux déshydratés et augmente la brillance. Formulé à partir d'huile de germe de blé et d'actifs de protection du cheveu /  
UTILISATION : Après le lavage, appliquer le produit sur l'ensemble de la tige capillaire sans toucher le cuir chevelu. Peigner pour répartir et laisser agir quelques minutes. Rincer à l'eau tiède et procéder au coiffage.

- T1000 ML (CODE 3025)
- 200 ML (CODE 3021)
- SACHETS SHAMPOOING + MASQUE (CODE 3019S - 3021S)



- VALISE AVEC MICRO-CAMÉRA ET ACCESSOIRES + PROGRAMME D'ANALYSE - (CODE 768)



- CATALOGUE ESPAGNOL - (COD : 6185)
- CATALOGUE FRANÇAIS - (COD : 6190)
- SACHET BOKERA 250 X 350 - (COD : 5524)
- BOL - (COD : 5672)
- PALETTE - (COD : 5673)
- PRÉSENTOIR ECO - FRIENDLY- (COD : 5675)
- PEIGNE - VÉGAN - (COD : 3544)

# ra







# Salerm

## C O S M E T I C S

# 21

**boost**  
by SALERM21

*intensive*  
**REPAIR**  
*treatment*  
**concentrated**

# x5



### **SALERM 21** ● **BOOST**

Actifs réparateurs concentrés X5 qui hydratent et nourrissent les cheveux, tout en les rendant brillants et soyeux. Ils réparent et préviennent les pointes fourchues pour le contrôle des frisottis. Mode d'emploi : Pour une action intensive, appliquer le contenu de l'ampoule directement sur les cheveux propres et humides (après les avoir lavés), masser, laisser agir 5 minutes et rincer.

- (CÓD. 5569)
- AFFICHESALERM 21 BOOST (CÓD. 1283)

*La plus grande*  
**REVOLUTION**  
*de Salerm 21*



## SALERM 21 SHAMPOO ●

Répare les cheveux en profondeur tout en les nettoyant et en les hydratant. Permet d'obtenir des cheveux beaucoup plus soyeux, forts et réparés. Contient des protéines de soie, de la vitamine E et du panthénol. Sans parabens / UTILISATION : Appliquer une petite quantité de shampooing sur cheveux humides. Émulsionner par un léger massage. Rincer · Répéter l'application. Rincer les cheveux profondément à l'eau tiède et procéder au coiffage comme à votre habitude.

- 300 ML (CÓD. 5734)
- 50 ML (CÓD. 5730)



120%  
+ SHINE-BRILLO

## SALERM 21 FINISH ● ●

Affichez des cheveux spectaculaires et brillants grâce à l'illuminateur capillaire instantané Salerm 21. Résultats immédiats sur tout type de cheveux. Ne graisse ni n'alourdit les cheveux. Contient de la soie hydrolysée et du panthénol / UTILISATION : Sur cheveux humides, appliquer une petite quantité et coiffer · Sur cheveux secs, vaporiser le produit à une distance de 30 cm et coiffer pour répartir le produit et renforcer la brillance.

- 100 ML - (CÓD. 5711)



## SALERM 21 EXPRESS SPRAY ● ●

Flash beauté tout-en-un pour des résultats exceptionnels en matière de luminosité et de douceur des cheveux. Réduit également la formation de pointes fourchues. Contient de la kératine et des protéines de soie. Contient une protection solaire pour un plus grand soin des cheveux / UTILISATION : Vaporiser sur les cheveux et coiffer pour répartir le produit. Ne pas rincer. Procéder comme à votre habitude.

- 175 ML - (CÓD. 5733)
- 15 ML (CÓD. 5728)



## SALERM 21 BI-PHASE ● ●

Spray bi-phase double effet avec filtre UV longue durée. 1. Protège la fibre capillaire et la couleur des cheveux de l'exposition au soleil, au chlore et au salpêtre. 2. Fait briller, répare et démêle instantanément pour des cheveux doux, brillants et sans frisottis / UTILISATION: Agiter le produit et vaporiser sur cheveux humides. Ne pas rincer.

- 190 ML (CÓD. 5745)



## SALERM 21 ORIGINAL SALERM 21 JASMIN & AMBRE

Après-shampooing instantané avec ou sans rinçage apportant brillance et vie aux cheveux maltraités, traités, poreux ou déshydratés / UTILISATION Hydratant : Après le lavage, appliquer une noisette de Salerm 21 répartie sur l'ensemble des cheveux. Insister sur les pointes et les zones abîmées. Ne pas rincer. Coiffer / UTILISATION Mask : Sur cheveux très abîmés, appliquer entre 5 et 10 ml de produit. Laisser agir 5 minutes. Rincer et coiffer / UTILISATION Protecteur : Pour éviter que vos cheveux ne cassent lors à cause des nœuds. Appliquer une noisette de produit sur cheveux secs et coiffer.

- 1000 ML (CÓD. 5738)
- 250 ML (CÓD. 5737)
- 200 ML (CÓD. 5736)
- 100 ML (CÓD. 5739)
- 50 ML (CÓD. 2052)
- SACHETS 10 ML (CÓD. 5735S)
- 200 ML (CÓD. 5726)  
JAZMÍN & ÁMBAR

### MERCHANDISING SALERM 21

- PRÉSENTOIR 3 PRODUITS (CÓD. 5744)
- PRÉSENTOIR 3 PRODUITS PT (CÓD. 5742)
- PRÉSENTOIR GÉNÉRAL DE REVENTE -(CODE 5753)
- CHARGEUR BATTERIE S21 (CODE 220V) - (CODE 110V)
- VINYLE (CODE VS21AMBAR)
- VINYLE PROMOTIONNEL (CODE VO2S21)
- TRIPTYQUE
  - SINERGIAS ESP - ING (CÓD. 1284)
  - SINERGIAS ESP - FR (CÓD. 1287)
- AFFICHESALERM 21 A3 (CÓD. 5724)
- FLYER S21 JAZMÍN & ÁMBAR ESPAÑOL(CÓD. 5747)

### PACKS - S21

- PACK VERANO (CÓD. 5700)
- PRÉSENTOIR GÉNÉRAL DE REVENTE  
3 PRODUITS (CÓD. 5731)



# SALERM





**Salerm**  
COSMETICS

CAPILLARY

**MASK**

**WHEAT GERM**

MASCARILLA CAPILAR AL GERME DE TRIGO  
MASCHERA CAPILLARE AL GERME DI GRANO  
MASQUE CAPILLAIRE AU GERME DE BLE

DRY HAIR / CABELLOS SECOS / CAPELLI SECCHI / CHEVEUX SECS

1000 ml / CONT. 955 g e NET WT. 33,7 OZ.

10 TIMES MORE EFFECTIVE  
VECES MAS EFICAZ

Provitamina B5

Salerm  
COSMETICS

HAIR

**MASK**

**WHEAT GERM**

MASCARILLA CAPILAR AL GERME DE TRIGO  
MASCHERA CAPILLARE AL GERME DI GRANO

DRY HAIR / CABELLOS SECOS / CAPELLI SECCHI / CHEVEUX SECS

10

# Salerm

---

## C O S M E T I C S

### MASQUE GERMES DE BLÉ ●●

Masque nourrissant spécifique pour le traitement des cheveux en mauvais état / UTILISATION : Après avoir lavé et séché les cheveux à l'aide d'une serviette, appliquer la quantité nécessaire de masque en la répartissant sur la tige capillaire par un léger massage • Respecter une durée d'exposition de 10 minutes 5 minutes si vous utilisez une chaleur supplémentaire) et rincer abondamment à l'eau tiède.C

- SACHETS DE 10 ML (CODE 800S)
- 200 ML (CÓD. 800)
- 1000 ML (CÓD. 798)





## SHAMPOO HI-REPAIR

Shampooing basé sur la technologie développée par Salerm Cosmetics : SEQUENTIAL HAIR CARE SYSTEM (soin séquentiel des cheveux) capable de redonner de bonnes constantes aux cheveux déshydratés, présentant un déficit hydrique, des défauts au niveau de la structure interne du cortex et un manque de nutriments / UTILISATION: Après avoir humidifié les cheveux, appliquer une petite quantité de produit. Émulsionner et rincer • Appliquer une deuxième fois, travailler dans les cheveux pendant 3 minutes. Rincer et procéder comme à votre habitude.

- 1000 ML (CODE 197)
- 250 ML (CODE 186)
- 50 ML (CODE 164)



## MASK HI-REPAIR ●

Masque restructeur à action immédiate basé sur la technologie développée par Salerm Cosmetics: SEQUENTIAL HAIR CARE SYSTEM (soin séquentiel des cheveux) capable de redonner de bonnes constantes aux cheveux déshydratés, présentant un déficit hydrique, des défauts au niveau de la structure interne du cortex et un manque de nutriments / UTILISATION : Après le lavage, sécher à l'aide d'une serviette. Appliquer, laisser agir 3 min. Rincer.

- 1000 ML (CODE 162)
- 250 ML (CODE 193)
- 50 ML (CODE 167)

## FINISH HI-REPAIR ● ● ●

Lotion coiffante aidant à renforcer l'effet restructurant de Hi-Repair. Basée sur la technologie développée par Salerm Cosmetics: SEQUENTIAL HAIR CARE SYSTEM (soin séquentiel des cheveux) capable de redonner de bonnes constantes aux cheveux déshydratés, présentant un déficit hydrique, des défauts au niveau de la structure interne du cortex et un manque de nutriments / UTILISATION : Vaporiser sur cheveux secs ou mouillés selon l'effet désiré.

- 100 ML (CODE 194)



# RE



### PACK DELUXE POCHETTE 3 PRODUITS

- HI-REPAIR (CODE 170)



# Hi Repair



# Ligne OR

## SALERM COSMETICS

### EXFOLIANT SHAMPOO

(SHAMPOOING SPÉCIFIQUE PELLICULES)

Traitement spécifique sous forme de shampooing avec des composés qui aident à corriger le problème des pellicules.

- 500 ML (CODE 413)
- 250 ML (CODE 423)

### GREASY HAIR SHAMPOO

(SHAMPOOING SPÉCIFIQUE CHEVEUX GRAS)

Traitement spécifique sous forme de shampooing avec des composés qui aident à contrôler le gras des cheveux.

- 500 ML (CODE 412)
- 250 ML (CODE 424)

### PROTEIN SHAMPOO

(SHAMPOOING AUX PROTÉINES)

Spécialement indiqué pour apporter des protéines à la peau et aux cheveux, surtout après des traitements techniques / UTILISATION : Mouiller les cheveux. Appliquer et frotter légèrement en émulsionnant. Rincer à l'eau tiède. Appliquer une deuxième quantité. Rincer abondamment. Procéder au coiffage comme à votre habitude.

- 5100 ML (CODE 513G)
- 1000 ML (CODE 513)
- 500 ML (CODE 572)
- 250 ML (CODE 574)
- 10 ML (CODE 513S)

### PROTEIN BALSAM

(BAUME PROTÉINÉ)

Après-shampooing protéiné instantané pour tout type de cheveux / UTILISATION : après avoir lavé et séché les cheveux à l'aide d'une serviette, appliquer une certaine quantité de produit. Masser doucement la tige, surtout au niveau des pointes. Rincer et coiffer comme à votre habitude.

- BIDON DE 5100 ML (CODE 522G)
  - BOUTEILLE DE 1000 ML (CODE 522)
  - BOUTEILLE DE 500 ML (CODE 404)
  - BOUTEILLE DE 250 ML (CODE 401)
- SACHETS PROTÉINES+ BAUME 10 ML (CODE 522S - 513S)





## EQUILIBRIUM SHAMPOO

(SHAMPOOING ÉQUILIBRANT)

Shampooing au pH neutre pour la peau. Convient à tout type de cheveux. Élimine efficacement la saleté et les résidus techniques sur les cheveux / UTILISATION : Mouiller les cheveux. Appliquer et frotter légèrement en émulsionnant. Rincer à l'eau tiède. Appliquer une deuxième quantité. Rincer abondamment. Procéder au coiffage comme à votre habitude.

- 5100 ML (CODE 515G)
- 1000 ML (CODE 515)
- 500 ML (CODE 416)
- 250 ML (CODE 420)

## NUTRIENT SHAMPOO

(SHAMPOOING SPÉCIFIQUE CHUTE)

Traitement spécifique sous forme de shampooing avec des composés aidant à prévenir la chute des cheveux / UTILISATION : Mouiller les cheveux. Appliquer une première quantité de shampooing et masser légèrement en émulsionnant. Rincer profondément et répéter l'opération en respectant une durée d'exposition de 5 minutes. Rincer à l'eau tiède et peigner comme à votre habitude.

- 500 ML (CODE 414)
- 250 ML (CODE 422)

## WHITE BLANCS

(SHAMPOOING SPÉCIAL CHEVEUX BLANCS)

Traitement spécifique sous forme de shampooing violet qui lave et apporte de la couleur. Élimine les tonalités jaunâtres des cheveux blancs / UTILISATION : Mouiller les cheveux. Appliquer une quantité variable de shampooing, en fonction de la couverture souhaitée et masser légèrement • Laisser agir 5 minutes. Rincer et procéder au coiffage.

- 500 ML (CODE 7741)
- 250 ML (CODE 7742)





## AVOCADO SHAMPOO

Shampooing pour usage quotidien à base d'huile d'avocat. Convient à tout type de cheveux / UTILISATION : Mouillez les cheveux. Appliquer le produit et frotter légèrement en émulsionnant. Rincer à l'eau tiède. Appliquer une seconde quantité. Masser puis rincer abondamment.

- 10500 ML (CÓD. 567G)

## AVOCAT BALSAM

Après-shampooing capillaire pour un usage quotidien à base d'huile d'avocat. Convient à tout type de cheveux / UTILISATION : Laver et sécher les cheveux à l'aide d'une serviette. Appliquer 10 ml de produit en le répartissant bien sur l'ensemble des cheveux. Masser ou coiffer doucement la tige capillaire rincer.

- 10000 ML (CÓD. 568G)

## POMEGRANATE SHAMPOO

Shampooing pour usage régulier. Convient à tout type de cheveux / UTILISATION : Mouiller les cheveux. Appliquer le produit et frotter légèrement en émulsionnant. Rincer à l'eau tiède. Appliquer une seconde quantité. Masser puis rincer abondamment. Procéder au coiffage comme à votre habitude.

- 10500 ML (CÓD. 571G)

- 1050 ML (CÓD. 569)

- 200 ML (CÓD. 571)

## POMEGRANATE BALSAM

Après-shampooing pour usage fréquent. À utiliser après chaque lavage. Convient à tout type de cheveux / UTILISATION : Laver et sécher les cheveux à l'aide d'une serviette. Appliquer 10 ml de produit en le répartissant bien sur l'ensemble des cheveux. Masser ou coiffer doucement la tige capillaire. Rincer et procéder au coiffage comme à votre habitude.

- 10000 ML (CÓD. 570G)

- 200 ML (CÓD. 570)



## SHAMPOOING PURIFIANT

Nettoie les cheveux en profondeur, en libérant l'accumulation excessive d'agents cosmétiques ou d'origine environnementale. Les cheveux retrouvent pureté, souplesse et volume / UTILISATION : Appliquer 5 ml de shampooing en massant légèrement du bout des doigts. Rincer • Répéter l'application en laissant poser de 3 à 5 min. Rincer à l'eau tiède • Pour le lavage avant travaux techniques, effectuer une ou deux applications en prenant soin de masser la tige capillaire mais pas la peau. Rincer. Sécher si nécessaire et lancer le processus technique souhaité.

- 1000 ML (CÓD. 829)
- 250 ML (CÓD. 820)



## MASQUE PURIFIANT

Nourrit intensément les cheveux secs et abîmés, en les disciplinant et en les restaurant / UTILISATION : Appliquer sur les longueurs et les pointes après le dernier lavage. Émulsionner et rincer abondamment à l'eau tiède.

- 200 ML (CÓD. 822)



## SHAMPOOING DERMO-APAISANT

Combine une action de lavage doux avec des agents relaxant la tension accumulée au niveau du cuir chevelu / UTILISATION : Appliquer 5 ml de shampooing en massant légèrement du bout des doigts. RINCER • Répéter l'application en laissant une durée d'exposition de 3 à 5 min. Rincer à l'eau tiède.

- 1000 ML (CÓD. 823)
- 250 ML (CÓD. 819)



## MASQUE DERMO -APAISANT

Convient pour la peau et les cheveux ayant besoin d'un produit de nutrition intense, tonifiant et capable de répondre à la déshydratation avec un effet relaxant / UTILISATION : Utiliser le produit après lavage sur cheveux humides et laisser agir de 3 à 5 minutes. Émulsionner légèrement et rincer abondamment à l'eau tiède • Il est possible d'appliquer de petites quantités sans rincer sur les peaux et les cheveux particulièrement sensibles et ayant besoin d'une action dermo-apaisante et d'une protectrice prolongée.

- 200 ML (CÓD. 821)

### SAC PURIFIANT

(CÓD. 6625)

### PRÉSENTOIR

(CÓD. 5452)



## TABLEAU COMPARATIF DES PRODUITS DE LISSAGE / DÉFRISAGE

	TOUS TYPES DE CHEVEUX		TRAITEMENTS AVEC DES LISSAGES		TRAITEMENTS		COLORÉS / MOUSSES		TECHNIQUEMENT TRAITÉS		GRIS / DÉCOLORÉS		DESHYDRATÉS		À PELLICULES		SCALP CARE		GRAS		CHUTE		PEAUX SENSIBLES	
NUTRITION	●	○	○	-	●	●	○	●	●	●	○	●	-	●	○	●	●	-	-	●	●	●	●	
HYDRATATION	●	○	○	-	●	●	○	●	●	●	○	●	-	●	●	●	●	-	-	●	●	●	●	
VOLUME	●	●	○	○	●	●	○	●	○	○	○	●	●	●	●	●	●	○	○	●	●	●	●	
RINÇABILITÉ	●	●	●	●	●	●	●	●	●	●	●	●	●	●	●	●	●	●	●	●	●	●	●	
FACILITÉ DE COIFFAGE	●	●	○	○	●	●	○	●	●	●	●	●	●	●	●	●	●	○	●	●	●	●	●	
DOUCEUR	●	●	○	○	●	●	○	●	●	●	●	●	●	●	●	●	●	○	●	●	●	●	●	
BRILLANCE	●	●	○	○	●	●	○	●	●	●	●	●	●	●	●	●	●	○	●	●	●	●	●	
CAPACITÉ DE NETTOYAGE	●	●	●	●	●	●	●	●	●	●	●	●	●	●	●	●	●	●	●	●	●	●	●	
PARABÈNES		SANS	SANS	SANS	SANS	SANS		SANS	SANS		SANS	SANS		SANS	SANS	SANS	SANS	SANS	SANS		SANS			
SULFATES		SANS			SANS			SANS	SANS			SANS					SANS							

## TABLEAU COMPARATIF DES CONDITIONNEURS CAPILLAIRES

	TOUS TYPES DE CHEVEUX				CHEVEUX FINS				OU REQUIERENT + D'ÉLASTICITÉ				CHEVEUX GRAS				CHEVEUX À PELLICULES				CHEVEUX SECS / DESHYDRATÉS				CHEVEUX TRÈS ENDOMMAGÉS				CHEVEUX COLORÉS / TRAITÉS				PEAUX SENSIBLES				SCALP CARE				BOUCLES, FRISÉS			
NUTRITION	○	○	●	●	●	○	○	●	●	●	●	●	●	●	●	●	○	○	●	●	●	●	○	○	●	●	●	●	●	●	●	●	●	●	●	●	●	●						
HYDRATATION	○	○	●	●	●	○	○	●	●	●	●	●	●	●	●	●	●	○	○	●	●	●	○	○	●	●	●	●	●	●	●	●	●	●	●	●	●	●	●					
DOUCEUR	○	○	●	●	●	○	○	●	●	●	●	●	●	●	●	●	●	○	○	●	●	●	○	○	●	●	●	●	●	●	●	●	●	●	●	●	●	●	●					
BRILLANCE	○	○	●	●	●	○	○	●	●	●	●	●	○	○	●	●	●	○	○	●	●	●	○	○	●	●	●	●	●	●	●	●	●	●	●	●	●	●	●					
VOLUME	●	●	○	○	●	●	○	○	●	●	○	○	●	○	○	○	○	○	○	○	○	○	○	○	○	○	○	○	○	○	○	○	○	○	○	○	○	○	○	○				
EFFET LAMINÉ	-	-	●	●	●	-	-	●	●	○	-	-	●	-	-	●	○	○	○	○	○	○	○	○	○	○	○	○	○	○	○	○	○	○	○	○	○	○	○					
RÉPARATION	-	○	○	○	○	○	○	○	○	○	○	○	○	○	○	○	○	○	○	○	○	○	○	○	○	○	○	○	○	○	○	○	○	○	○	○	○	○	○					
DURABILITÉ	○	○	○	○	○	○	○	○	○	○	○	○	○	○	○	○	○	○	○	○	○	○	○	○	○	○	○	○	○	○	○	○	○	○	○	○	○	○	○	○				
FACILITE LA COIFFURE DES CHEVEUX MOUILLÉS	○	○	○	○	○	○	○	○	○	○	○	○	○	○	○	○	○	○	○	○	○	○	○	○	○	○	○	○	○	○	○	○	○	○	○	○	○	○	○	○				
FACILITE LA COIFFURE DES CHEVEUX SECS	○	○	○	○	○	○	○	○	○	○	○	○	○	○	○	○	○	○	○	○	○	○	○	○	○	○	○	○	○	○	○	○	○	○	○	○	○	○	○	○				





## TOUCHER SOIE ● ● ●

Il s'agit d'un réparateur interne et externe du cheveu permettant, grâce à une utilisation régulière, de retrouver le toucher soyeux, l'élasticité et la brillance naturelle / UTILISATION : Appliquer une petite quantité de produit et l'étaler sur la paume des mains. Masser les cheveux et la peau du cuir chevelu.

- 150 ML (CÓD. 828)
- 70 ML (CÓD. 827)

## SALERMVITAL ● ● ●

Ampoule de vitaliseur capillaire, idéale pour le soin des cheveux moyens et longs / UTILISATION : Laver les cheveux et sécher à l'aide d'une serviette. Appliquer le contenu d'une ampoule sur toute la longueur des cheveux, surtout au niveau des pointes. Ne pas rincer. Sécher et coiffer.

8 ESTUCHES DE 4 AMPOULES 13 ML  
(CÓD. 165EST)



AMPOULES

# AMPOULES







## MÉGA APRÈS-SHAMPOOING

Ampoule restructurante pour une profonde hydratation capillaire des cheveux maltraités et secs. Action thermo-active / UTILISATION : Mélanger le contenu d'une ampoule avec 30 ml d'eau dans un bol. Remuer à l'aide d'une spatule jusqu'à obtention d'une crème. Commencer à appliquer sur cheveux propres et humides • Laisser agir 5 minutes puis rincer.

POCHETTE DE 12 AMPOULES DE 5 ML  
(CÓD. 67)

### MERCHANDISING

FLYER SYNERGIES (CÓD. 1047) - ESP  
FLYER SYNERGIES(CÓD. 1048) - USA



## PLACENTA VÉGÉTAL

Convient à tout type de cheveux ayant besoin d'un apport nourrissant pour renforcer la croissance et aider à prévenir les processus de chute / UTILISATION : Appliquer le contenu d'une l'ampoule sur les cheveux propres, secs ou légèrement humides. Masser le cuir chevelu pour augmenter le flux sanguin et augmenter la pénétration du produit et de ses actifs. Ne pas rincer • La fréquence d'application sera de 1 à 2 fois par semaine. Possibilité d'espacement lorsque la chute des cheveux diminue.

8 POCHETTES DE 4 AMPOULES 13 ML  
(CÓD. 71EST)

## TABLEAU COMPARATIF DES TRAITEMENTS EN AMPOULES

	BIOKERA CHEVEUX GRAS	BIOKERA PELLICULES	BIOKERA CHUTE	REVITALISANT CAPILLAIRE	RESTRUCTURANT AU PLACENTA	SALEMVITAL	PLUS BIO ROSA	HUILE ESSENT. TRAITANTE	BIOKERA AMPOULES	KERA-LISS	KERA-PLUS	LETTION APRES-SHAMPOOING CAPILLAIRE	SILK PLUS	GRAY COVER	RED FIX	INHIBITEUR DE FOLLICULES		
QUAND L'APPLIQUER	après du lavage	après du lavage	après du lavage	après du lavage	après du lavage	avant du séchage	avant du séchage	après du lavage	avant pendant après travail techn.	après du lavage	après du lavage	après du lavage	après du lavage	pendant couleur décoloration melleur	pendant la couleur	pendant la couleur	après épilation	
OÙ L'APPLIQUER	peau du cuir chevelu	peau du cuir chevelu	peau du cuir chevelu	peau du cuir chevelu	peau du cuir chevelu	cheveux	cheveux	cheveux	cheveux	cheveux	cheveux	cheveux	cheveux	en dépend. du produit technique	en dépend. du produit technique	en dépend. du produit technique	zones de la peau épilées	
MASSAGE? / TEMPS?	NON	OUI 5 minutes	OUI 5 minutes	OUI 3 minutes	OUI 3 minutes	OUI (sur cheveux)	OUI (sur cheveux)	OUI (sur cheveux)	NON	OUI (sur cheveux)	OUI (sur cheveux)	OUI (sur cheveux)	OUI (sur cheveux)	OUI (sur cheveux) 5 minutes	NON	NON	NON	
TEMPS D'EXPOSITION								5 minutes	en dépend. du processus technique					5 minutes	pendant couleur décolorat. défrizer	pendant la couleur	pendant la couleur	
RINÇAGE	NON	NON	NON	NON	NON	NON	NON	OUI	NON	NON	NON	NON	OUI	OUI*	OUI*	OUI*	NON	
DOSAGE / DURÉE DU TRAITEM.	1 x semaine 2 mois	1 x semaine 2 mois	1 x semaine 2 mois	1/2 x semaine	1/2 x semaine	toujours qu'on le désire	toujours qu'on le désire	1/2 x semaine	selon travail technique	1 x lavage	1 x lavage	1 x lavage	1 x lavage	selon couleur décolorat.	pendant la couleur	pendant la couleur	1 x semaine	
SPÉCIFIQUE POUR	traitement intensif ch. gras	traitement intensif pellicules	traitement intensif chute	trait. de choc stimulation croissance des ch.	trait. de choc stimulation croissance des ch.	coiffures cheveux longs	coiffures cheveux longs	coiffures cheveux longs	traitem. intensif réparation élasticité	égaler la porosité des cheveux	coiffures en forme lisse	protection séchage, fer à lisser	réparation cheveux affaiblis traités.	réparation en profondeur	teintures décolorat. défrizer	couleur	couleur	épilation
A BESOIN / PEUT AGIR AVEC	biokera chev. gras	biokera pellicules	biokera chute	tous les shampooings	tous les shampooings	tous les shampooings	tous les shampooings	masque de gomme de bio	produits techniques	tous les shampooings	tous les shampooings	tous les shampooings	tous les shampooings	a besoin de se rincer avec de l'eau	teintures décolorat. défrizer	couleur	couleur	cire d'épilation

\* En mélangeant préalablement avec le produit technique





## BIOKERA

Traitement aux céramides régénérant les cheveux, avant et après les travaux techniques / UTILISATION : Appliquer le contenu d'une ampoule sur les cheveux humides, avant ou après les processus technique. Ne pas rincer.

8 POCHETTES DE 4 AMPOULES DE 13 ML  
(CODE 73EST)



## HUILE ESSENTIELLE APRÈS-SHAMPOOING

Traitement intensif spécifique pour cheveux traités, poreux, secs par nature ou manquant d'élasticité et de brillance / UTILISATION : Appliquer le contenu d'une ampoule sur cheveux lavés et humides et masser pour bien répartir le produit • Laisser agir 3 à 5 minutes à la chaleur • Rincer convenablement.

8 POCHETTES DE 4 AMPOULES DE 13 ML  
(CÓD. 90EST)



## LOTION APRÈS-SHAMPOOING

Traitement restaurateur des cheveux affaiblis et traités. La combinaison d'actifs nourrissants apporte vitalité, brillance et facilité de coiffage. L'action réparatrice interne des fractions de protéines dérivées de la soie font de ce traitement un moyen efficace de rendre leur structure aux cheveux sensibilisés. Pas de rinçage final / UTILISATION : Appliquer le contenu d'une ampoule sur les cheveux lavés et humides. Masser pour bien répartir. Démêler. Coiffer comme à votre habitude.

8 POCHETTES DE 4 AMPOULES DE 13 ML  
(CÓD. 66)



## PLIS BIO ROSE

Lotion sous forme d'ampoule pour faciliter la coiffure et en augmenter la durée. Pour les coiffures statiques / UTILISATION : Laver et sécher les cheveux à l'aide d'une serviette. Appliquer sur les cheveux humides. Ne pas rincer. Procéder au coiffage comme à votre habitude.

8 POCHETTES DE 4 AMPOULES DE 13 ML  
(CÓD. 52EST)



## KERA-LISS

Ampoule de kératine pour un usage fréquent pour les cheveux défrisés, sensibilisés et difficiles à coiffer. Élimine les frisottis et l'électricité statique / UTILISATION : Après avoir lavé les cheveux avec le shampoing protéiné de Salerm Cosmetics, répartir le contenu d'une ampoule sur les longueurs et les pointes humides. Ne pas rincer. Procéder au séchage comme à votre habitude.

8 POCHETTES DE 4 AMPOULES DE 13 ML (CÓD. 62)



## KERA-PLUS

Ampoule usage fréquent pour le lissage des cheveux. Sa haute teneur en kératine rend les cheveux plus faciles à coiffer et plus brillants / UTILISATION : Après avoir lavé les cheveux avec le shampoing Hi-Repair de Salerm Cosmetics, appliquer le contenu de l'ampoule sur les longueurs et les pointes humides puis procéder au séchage ou au lissage habituel.

8 POCHETTES DE 4 AMPOULES DE 13 ML  
(CÓD. 65)



## RÉGÉNÉRATEUR CAPILLAIRE

Traitement de choc pour les cuirs chevelus présentant des problèmes de chute de cheveux / UTILISATION : Appliquer sur le cuir chevelu fraîchement lavé et séché à l'aide d'une serviette. Effectuer un léger massage pour stimuler la circulation sanguine. Ne pas rincer. Peut même être appliqué directement dans les cas de chute des cheveux sévères.

8 POCHETTES DE 4 AMPOULES 13 ML  
(CÓD. 282EST)



## SHAMPOOING KIDS & CARE

Shampooing à l'huile essentielle d'arbre à thé d'origine 100 % naturelle connue pour ses propriétés protectrices et apaisantes. Idéal pour prévenir les surprises sur les cheveux des enfants et maintenir des cheveux sains en général. Convient pour un usage fréquent. MODE D'EMPLOI : Humidifier les cheveux à l'eau tiède et appliquer le shampooing en le répartissant bien. Rincer et répéter l'application en respectant une durée d'exposition avant de rincer. Ne pas appliquer pas sur des enfants de moins de 2 ans. Éviter le contact avec les yeux. Si cela se produisait, rincer abondamment à l'eau

- 1000 ML (CÓD. 3923)
- 250 ML (CÓD. 3922)

## SPRAY BI-PHASE KIDS & CARE

Shampooing à l'huile essentielle d'arbre à thé d'origine 100 % naturelle connue pour ses propriétés protectrices et apaisantes. Idéal pour prévenir les surprises sur les cheveux des enfants et maintenir des cheveux sains en général. Convient pour un usage fréquent. MODE D'EMPLOI : Humidifier les cheveux à l'eau tiède et appliquer le shampooing en le répartissant bien. Rincer et répéter l'application en respectant une durée d'exposition avant de rincer. Ne pas appliquer pas sur des enfants de moins de 2 ans. Éviter le contact avec les yeux. Si cela se produisait, rincer abondamment à l'eau

- 190 ML - (CÓD. 3993)

## LOTION KIDS & CARE

La lotion anti-poux Salerm Cosmetics est un pédiculicide agissant contre les poux vivants et aidant à détacher les lentes (œufs). Sa composition garantit une efficacité élevée sans abîmer ni graisser les cheveux. UTILISATION : Appliquez la lotion anti-poux Salerm Cosmetics

sur cheveux secs en imprégnant la base et le cuir chevelu jusqu'à ce qu'il soit bien mouillé. Insister particulièrement sur la nuque et derrière les oreilles. Effectuer un léger massage du bout des doigts et laisser agir pendant environ 30 minutes. Laver les cheveux avec un shampooing cosmétique. Rincer abondamment à l'eau. Si l'infestation persiste, répéter le même traitement au bout de 7 jours. Ne pas l'utiliser sur des personnes sensibles à ses composants. Il est recommandé de ne démarrer le traitement que lorsque les poux vivants sont visibles. Si vous avez précédemment utilisé ce produit ou d'autres produits pédiculicides, laver bien votre tête avec un shampooing cosmétique. Il est recommandé d'utiliser un peigne à poux ou à dents fines et solides pour l'élimination des lentes. La personne infestée devra utiliser des charlottes de douche, des peignes, des serviettes (...) à usage unique.

- 100 ML (CÓD. 3921)





## PACK SHAMPOOING - BI-PHASE

### KIDS & CARE

- (CODE 3992)

## PACK SHAMPOOING - LOTION

### KIDS CARE

- (CODE 3896)

## MERCHANDISING

- CARTOUCHE SHAMPOO - LOTION (CODE 2459)
- CARTOUCHE SHAMPOO - BI-PHASE (CODE 2460)
- AFFICHE SHAMPOOING - LOTION (CODE 2461)
- AFFICHE SHAMPOOING - BI-PHASE (CODE 2462)
- FLYER SHAMPOOING - LOTION (CODE 2463)
- FLYER SHAMPOOING - BI-PHASE (CODE 2464)







*BE  
AU  
TÉ*





## VELVET HYDRA PRIMER

MATTE FINISH PRIMER

Base de préparation de la peau avant le maquillage. Prolonge et améliore le résultat du maquillage. Unifie le visage et adoucit les rides et rides d'expression. Hydratation 24h. Réduit les brillances indésirables. Contient de la vitamine E.

- 30 ML - (CÓD. PR01)

## FULL CONCEALER

CONCEALER LIGHT / MEDIUM

Correcteur à la couverture graduelle et au toucher velouté pour dissimuler les cernes et les imperfections.

- 7 ML - MEDIUM (CÓD. CO1)
- 7 ML - LIGHT (CÓD. CO2)

## NATURAL FOUNDATION

MEDIUM COVERAGE FOUNDATION

10 / 20 / 30 / 40

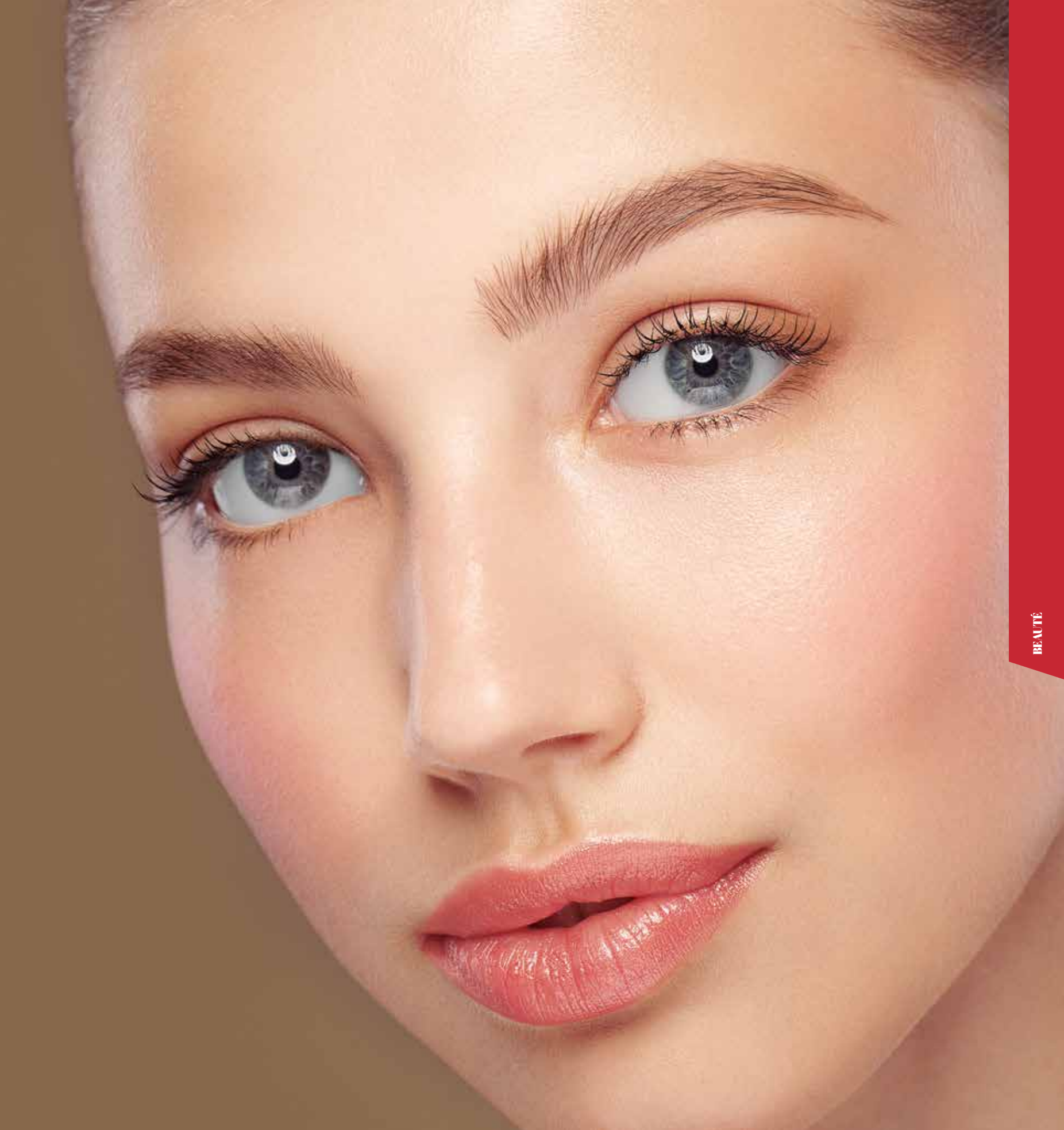
Base de maquillage à couverture moyenne pour un fini naturel et sans brillance. Blue Light Shield pour une protection anti-lumière bleue. Contient des actifs pour une réduction des taches\* et une hydratation profonde longue durée.

- 30 ML - 10 (CÓD. F10)
- 30 ML - 20 (CÓD. F20)
- 30 ML - 30 (CÓD. F30)
- 30 ML - 40 (CÓD. F40)



### MERCHANDISING

- AFFICHE BEAUTE (CODE 1092)
- PRESENTOIR (CODE 2023)





## NATURAL BLUSH

BLUSH

Poudre compacte pour apporter de la couleur aux joues. Excellente adhérence et luminosité naturelle.

- 8 G SCARLET (CÓD. NB01)
- 8 G SWEET ROSE (CÓD. NB02)
- 8 G CHOCOLATE (CÓD. NB03)
- 8 G PASSION ROUGE (CÓD. NB04)

## WOW BLUSH

GLOW BLUSH

Poudre compacte avec pigment iridescent pour apporter de la couleur et un effet supplémentaire de luminosité aux joues.

- 8 G ROSE GOLD (CÓD. WB01)



## VELVET MATTE POWDER

MATTIFYING POWDER

Poudre compacte matifiante et transparente qui fixe et prolonge la tenue du maquillage. Contient du lait de coco à l'effet hydratant.

- 11 G - TRANSLUCENT (CÓD. MAT01)











PM06

PM01

PM04

PM03

PM05

PM07

PM02

## PERFECT MATTE

LONG LASTING MATTE LIQUID LIPSTICK:

Rouge à lèvres fluide mat longue durée avec des pigments de couleur intenses et de la vitamine E. Sans transfert. Séchage rapide.

### PERFECT MATE

- 9 ML IMPERIAL PURPLE (CÓD. PM01)
- 9 ML LIVING CORAL ((CÓD. PM02)
- 9 ML ROSE BEIGE (CÓD. PM03)
- 9 ML CAMELLIA PINK (CÓD. PM04)
- 9 ML BURNT AMBER (CÓD. PM05)
- 9 ML FLAME RED (CÓD. PM06)
- 9 ML CHERRY WINE (CÓD. PM07)



## HIDRACOLORS

Des lèvres éclatantes aux couleurs intenses, pures et longue durée. Douceur, hydratation et crémeux pour un confort maximal • 4 couleurs en finition brillante et 4 en finition velours • En format Jumbo Twist pour une application plus facile d'un seul geste.

### HIDRACOLORS LONG LASTING

JUMBO TWIST 1,3 G EN POCLETTE IND.

- 01 GLOSSY CORAL (CÓD. LIP01)
- 03 SWEET STRAWBERRY (CÓD. LIP03)
- 04 TRUE RED (CÓD. LIP04)
- 05 NATURAL SKIN (CÓD. LIP05)

### VELVET HIDRACOLORS LONG LASTING

JUMBO TWIST 1,3 G EN POCLETTE IND.

- 07 SOFT STRAWBERRY (CÓD. LIP07)
- 08 VELVET SKIN (CÓD. LIP08)
- 09 PINK FLAMINGO (CÓD. LIP09)
- 10 BURGUNDY (CÓD. LIP10)



### MERCHANDISING

- AFFICHE DE LÈVRES (CÓD. 1089)







## MATIC PRECISION EYELINER

Définition, précision et confort  
en un seul passage.

TWIST DE 0,63 G

- 20 BLACK (CÓD. EYE20)
- 21 TURQUOISE (CÓD. EYE21)
- 22 BROWN (CÓD. EYE22)



## COMFORT PURE

COLOR EYESHADOW

Remplissez votre regard de couleur pour un confort et une durée maximum.

### COMFORT PURE COLOR EYESHADOW

1,64 G EN POCLETTE INDIVIDUELLE

- 30 MATTE BLACK (CÓD. SHA30)
- 31 LEAD GRAY (CÓD. SHA31)
- 32 SILVER BLUE (CÓD. SHA32)
- 33 PEARL WHITE (CÓD. SHA33)
- 34 PEARL BLUE (CÓD. SHA34)
- 35 LILAC BROWN (CÓD. SHA35)
- 36 PINK (CÓD. SHA36)
- 37 GREEN (CÓD. SHA37)
- 38 GOLD (CÓD. SHA38)
- 39 BROWN (CÓD. SHA39)



• PRÉSENTOIR DE LÍNEA DE OJOS. CÓDIGO: 5444





### **+LASHES MULTIPLIER GROWTH EFFECT MASCARA** ● ●

Mascara allongeant et multiplicateur de volume. Contient un actif spécifique pour des cils plus denses, plus épais et plus longs en 4 semaines seulement.

- 9 ML (CÓD. MASK02)

#### **MERCHANDISING**

- AFFICHEMIRADAS. (CÓD. 1088)
- CATALOGO (CÓD. 1095)

#### **ACCESSOIRES**

- MAKE UP BLENDER. (CODE MKBLEN)
- BRUSH CLEANER. (CODE BRCLN)
- BRUSH CAP (CODE BRCLN)
- CHAISE MAQUILLAGE (CODE 1085)
- BASE. (CODE BR01)



### **ALL IN ONE LASHES WTP WATERPROOF MASCARA** ● ●

Mascara volume et définition résistant à l'eau. Contient de l'huile d'argan biologique et de la vitamine E.

- 9 ML (CÓD. MASK03)

### **LASHES MULTIPLIER** ● ●

Amplifiez le volume de vos cils.

- 9 ML (CÓD. MASK01)

- PINCEAU CORRECTEUR (CODE BR03)
- PINCEAU BLUSH (CODE BR05)
- PINCEAU POUDDRE (CODE BR08)
- PINCEAU ILLUMINATEUR (CODE BR10)
- PINCEAU DUO (CODE BR013)

- PINCEAU EYELINER (CODE BR20)
- PINCEAU PRECISION ASSOMBRIR (CODE BR24)
- PINCEAU DE BROUILLAGE OMBRES (CODE BR26)
- PINCEAU LÈVRES (CODE BR30)





• PRESENTOIR DE PERFECT MATTE. CODE : 2457



• PRESENTOIR DE MASCARA POUR CILS. CODE : 2458



• PRESENTOIR VISAGE CODE : 2023



• PRESENTOIR D'HIDRACOLORS. CODE : 5441



## VERNIS À ONGLES

La nouvelle formule des vernis longue durée de Salerm inclut des pigments de première qualité qui permettent d'obtenir des teintes nettes et définies. Couleurs vives et lumineuses, séchage rapide et résistance au frottement /

UTILISATION : Appliquer en couches fines, en évitant de surcharger le vernis.

• 15 ML (CÓD. EP...)

## FILLER

Améliore le relief de l'ongle en le rendant plus lisse. Masque les irrégularités de la surface en déformant la lumière sur l'ongle. Appliquer en guise de base.

• 15 ML (CÓD. ET01)

## REPAIR

Contient des microfibrilles en nylon pour créer un petit film protégeant l'ongle. Idéal pour les ongles ayant tendance à jaunir ou exposés au soleil et à l'eau. Appliquer en guise de base.

• 15 ML (CÓD. ET05)

## HARD

Laque traitante pour renforcer les ongles affaiblis et se cassant facilement. Appliquer avant le vernis. Pour un traitement intensif, appliquer quotidiennement pendant 3 semaines en retirant complètement le vernis tous les 3 jours.

• 15 ML (CÓD. ET04)

## TOP COAT EFECTO GEL

Texture à effet gel. Crée un film qui stimule la luminosité et la couleur du vernis pour un effet 3D sur n'importe quelle teinte.

• 15 ML (CÓD. ET03)

## PRÉSENTOIR DE VERNIS

• VIDE (CODE 3301)

## NUANCIER DES VERNIS

• 38 TONS (CODE 2355)

## CATALOGUE DES VERNIS

• (CODE 6341)

## SÉCHAGE RAPIDE

Formulé pour donner un look frais au vernis à ongles et pour accélérer son séchage et sa tenue. Contient des filtres UV réduisant les dommages causés par le soleil sur les ongles et sur la couleur appliquée. Appliquer après le vernis.

• 15 ML (CÓD. ET02)

## DRY EXPRESS

Produit de séchage ultra-rapide pour ongles. Enrichi en huile biologique de framboise pour soigner et nourrir la cuticule. UTILISATION : Après avoir appliqué deux couches de votre vernis à ongles préféré, fixer le vernis avec notre traitement TOP COAT et appliquez une ou deux gouttes sur chaque ongle. En moins d'une minute, vos ongles seront secs au toucher.

• 10 ML (CÓD. 1003)

## CARTOUCHE DE VERNIS MODE

• (CODE 2356)

## PACK VERNIS MODE

• 3 UNITÉS (CODE 1006)





## **MATTE TOP COAT** ● ● ●

Protege la couleur et augmente la duree du vernis, en lui apportant une finition mate. transforme toute couleur brillante de la gamme en une couleur mate. utilisation : appliquer lorsque le vernis de couleur est complètement sec pour obtenir une finition impeccable. s'enleve facilement avec un dissolvant.

• 15 ML (CÓD. ET06)





## HYDRA CALM ● ●

Puissante source de nettoyage, de soin et d'équilibre cutané grâce à sa combinaison de micelles et d'ingrédients naturels qui apportent à la peau, des propriétés hydratantes, antioxydantes et apaisantes. Aide à maintenir l'équilibre hydrique de la peau tout en éliminant le maquillage et les impuretés. Sa formule professionnelle est idéale pour maintenir l'élasticité cutanée. Idéal pour les peaux sensibles car il élimine les impuretés sans abîmer ni irriter la peau. Usage quotidien. / UTILISATION : Appliquer une petite quantité de produit dans vos mains et masser légèrement le visage et/ou le décolleté, puis rincer à l'eau tiède.

- 200 ML (CÓD. 1004)



## GEL DÉMAQUILLANT SC ● ● ●

Démaquillant pour les yeux et les lèvres de texture gel et d'aspect transparent incolore. élimine facilement, doucement et délicatement les maquillages sur les yeux et les lèvres. même ceux qui disposent d'une technologie longue duree.

- 15 ML - (CÓD. 532)
- 210 ML (CÓD. 507)

## DISSOLVANT ● ● ●

Dissolvant double action. Nettoie et hydrate en même temps, pour conserver l'aspect naturel des ongles / UTILISATION : Appliquer avec un coton.

- 200 ML (CÓD. 517)
- 225 ML CON ACETONA (CÓD. 1093)
- 225 ML SIN ACETONA (CÓD. 1094)



## CRÈME POUR LES MAINS

Crème nourrissante et hydratante pour les mains / UTILISATION : Appliquer une petite dose sur les mains et répartir uniformément en insistant sur les zones les plus abîmées.

- 75 ML (CÓD. 540)
- 30 ML (CÓD. 541)



## LIP BALM

Baume pour les lèvres formule avec des propriétés humidifiantes et emollientes qui hydratent, nourrissent et stimulent le processus naturel de réparation des lèvres. avec un facteur de protection spf30 pour protéger des rayons uvb et uva, ce qui en fait un produit idéal à utiliser toute l'année, même dans des conditions extrêmes.

- PRÉSENTOIR 24 UNID. (CÓD. LB01)







## INHIBITEUR FOLLICULAIRE ● ●

Traitement retardateur de la croissance du poil /  
UTILISATION : Répartir le contenu de l'ampoule sur la  
zone de peau à traiter en massant légèrement pour bien  
répartir le produit et faciliter l'absorption des principes  
actifs de la formule. Ne pas rincer.

• 8 ESTUCHES DE 4 AMPOULES 13 ML  
(CÓD. 2264)



## KIT ROLL ON DÉPILATOIRE

Système d'épilation à la cire froide. Valise comprenant : • Support applicateur • Chauffe-cire roll-on • Support roll-on mural • Recharge de cire 20 et 150 g) (code EN66 (code EN66 • 1 grande tête (corps) • 1 petite tête (visage) • 5 rouleaux de recharge • Bandes dépilatoires 22 x 7 cm (code 75 • Bandes dépilatoires 23 x 4,5 cm (code 77 / UTILISATION : Brancher la machine sur le secteur. Placer un roll-on de recharge sur le pistolet applicateur. Placer le pistolet sur la base Clean Wax. En quelques minutes, la cire est prête à être appliquée.

### VALISE CLEAN WAX

- VALISE 220V (CODE 222)
- VALISE 110V (CODE 222-110V)
- ROULEAU PAPIER POUR TABLE (CODE 77021)
- RECHARGE DE CIRE (150 G) (CODE EN661)

### BANDES DÉPILATOIRES

- 22 X 7 (CODE 757)

## POST DEPIL

Mousse relaxante et apaisante à utiliser après l'épilation à la cire et au laser. Ralentit la croissance du poil / UTILISATION : Appliquer la mousse sur l'ensemble de la zone épilée. Insister sur les zones qui vous semblent avoir le plus souffert au cours du processus dépilatoire. Ne pas rincer.

- 405 ML (CÓD. 2245)

## CIRE DÉPILATOIRE AZULÈNE ET FAIBLE POINT DE FUSION

Cire pour épiler les poils de la peau / UTILISATION : Faire fondre la cire à la bonne température. L'étaler uniformément sur la peau pour effectuer l'épilation.

- AZULÈNE 1 KG (CODE 534)
- FAIBLE POINT DE FUSION 1 KG (CODE 533)



# MERCHAN





# DISING

COD: 650N (negros)



COD: TOALLANN ▶



▲ COD: TOALLABN

COD: 231 (50 UNID.)



COD: 581



◀ COD: 50



▲ COD: 31



▲ COD: VOSRE (ESP/ING)  
COD: VOSRF (FR)



◀ COD: VOSCLE (ESP)  
COD: VOSCLF (FR)  
COD: VOSCLI (ING)  
COD: VOSCLIT (IT)  
COD: VOSCLP (PT)  
COD: VOSCLR (RU)



▲ COD: V6033



▲ 25mm  
COD: 294-BN

▲ 32mm  
COD: 293-BN

▲ 43mm  
COD: 292-BN

▲ 53mm  
COD: 291-BN

▲ 65mm  
COD: 290-BN

▲ Cuadrado  
COD: 296SS



▼ COD: 4427



▲ COD: 187





▲  
COD: SAN



▲  
COD: 5324



▲  
COD:5526



▲  
COD: 5848



▲  
COD: 5524



▲  
COD: 39



▲  
COD: 765S / 765SN Ciseaux 5"  
COD: 769S / 759SN Ciseaux 5,5"  
COD: 764S / 764SN Ciseaux 6"  
COD: 766S / 766SN Ciseaux 7"  
COD: 763S / 763SN Ciseaux à effiler 5,5"



▲  
COD: Tarjetero



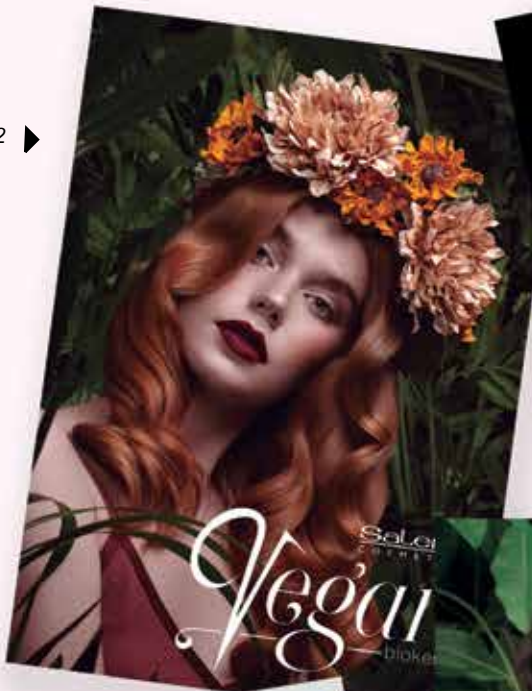
▲  
COD: 36



▲  
COD: 4121 (25 UNID.)

▲ COD: 5583

COD: 3552 ►



▲ COD: 3553

► COD: 1281



COD: 1300 ▲

COD: 1283 ►



▲ COD: 4477

▲ COD: 5585





◀ COD: 1152



◀ COD: 1126



◀ COD: 1238 - 55 CM  
100% naturel

◀ COD: 1993 - 35 CM  
40% synthétique  
60% naturel

COD: 578-R  
TRÉPIED  
POUR LA TÊTE  
(INCLUYE BANDEJA ROJA)



COD: V6031  
PLATEAU ROUGE

▲ COD: 766  
SUPPORT DE TABLE  
POUR LA TÊTE



◀ COD: V4171



▲ COD: CKUT  
COD: KUT



▲ COD: V4450



▲ COD: 1097



▼ COD: 5546



▼ COD: 95



▲ COD: 1008



▲  
COD: 232



▲  
COD: PEINADOR15



▲  
COD: 225



▲  
COD: 1086



▼  
COD: EN2039 bouteille  
EN2038 vanne



▲  
COD: 97



▲  
COD: 224



▲  
COD: 199



◀  
COD: 38



◀  
COD: 1047



◀  
COD: 5782



▲  
COD: 56



◀  
COD: 37





▲ COD: 3384



▲ COD: 3385



▲ COD: 3383



▶ COD: 1153



COD: 5326  
VIDEOS DIDACTICOS



COD: 5325  
LIBRO PROFESOR



▲ COD: VOISE



▶ COD: 3386 (MALETIN)



▶ COD: 215-N



▲ COD: 6061  
(VENTOUSE AFFICHE)



▲ COD: 45



▲ COD: BAL EXPOSANT  
(COULEURS)

- COD:V7400
- COD:V7401
- COD:V7402
- COD:V7403



▲ COD: 3343  
Protecteur lunettes



▲ COD: 41P

COD: 42P ▶

▶ COD: 45P



▶ COD: 3349 T-SHIRT M "S"CRECIEN.CO UN  
 COD: 3350 T-SHIRT M "M"CRECIEN.CO UN  
 COD: 3351 T-SHIRT M "L"CRECIEN.CO UN  
 COD: 3353 T-SHIRT H "S"CRECIEN.CO UN  
 COD: 3354 T-SHIRT H "M"CRECIEN.CO UN  
 COD: 3355 T-SHIRT H "L"CRECIEN.CO UN

COD: 2741 T-SHIRT NG - Logo Plata T-M  
 COD: 2742 T-SHIRT NG - Logo Plata T-L  
 COD: 2743 T-SHIRT NG - Logo Plata T-XL

COD: 2645 T-SHIRT NG - Logo Rosa T-M  
 COD: 5008 T-SHIRT tirante T.2

COD: 1206 T-SHIRT S21 ANIV. - T-S  
 COD: 1207 T-SHIRT S21 ANIV.- T-M  
 COD: 1208 T-SHIRT S21 ANIV. - T-L  
 COD: 1209 T-SHIRT S21 ANIV. - T-XL

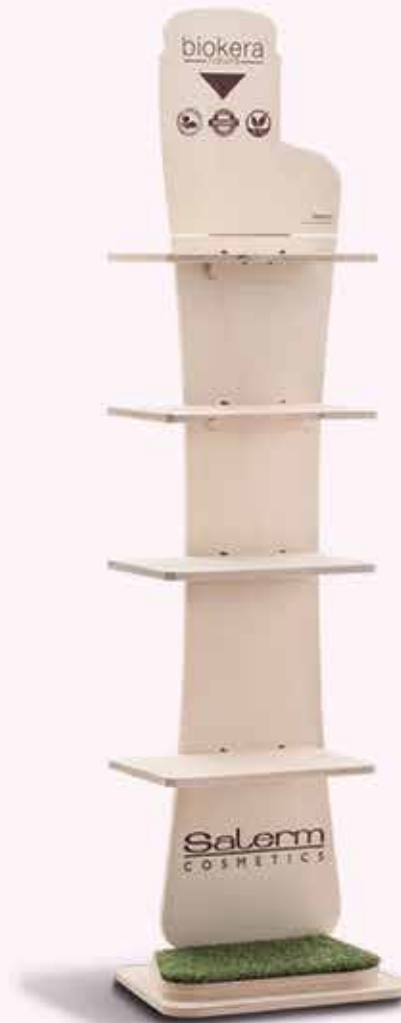


▶ COD: ESPEJO-NG



**PREMIUM**

5676 + 5679 (CUBE DE MÉTHACRYLATE) / 220 V  
 5677 + 5679 (CUBE DE MÉTHACRYLATE) / 110 V  
 78 X 34 X 180 CM.



**BIOKERA**

5675 - (ECO-FRIENDLY)  
 50 X 37 X 165 CM.



**WHITE 19**

5678  
 48 X 28 X 178 CM



**PARAPLUIE SALERM COSMETICS**

COD: PARAGUASRS



**SALERM 21 POWER BANK**

COD: 110V  
 COD: 220V





l'illusion

de paraître  
bien

[www.pelucasmarvi.com](http://www.pelucasmarvi.com)







# SALÓN SELECCIÓN



**2SLNEWYORK**  
NEW YORK



**1SLCHESTER**  
CHESTER



**1SLBALI**  
BALI



**1SLBARCELONA**  
BARCELONA



**1SLCARDIFF**  
CARDIFF



**1SLMLUNA**  
MEDIA LUNA



**1SLMIAMI**  
MIAMI



**S4228-E126**  
TEXAS



**S47039-NG**  
ONDA

**PIEDS**

**V00003**  
PIE 5 PUNTAS



**V00004**  
PIED CUADRADO  
INOX



**V00002**  
PIED PLATO INOX



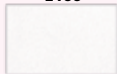
**REPOSE-PIEDS**

**V1186**  
REPOSE-PIEDS



**LAVE-TETES ET FAUTEUILS**

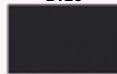
E100



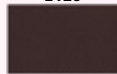
E109



E126



E129



**SPÉCIAUX**

SF02

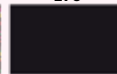


**FAUTEUIL NEW YORK**

E81



E79







# SALÓN SELECCIÓN



**1SLDAKOTA2**  
DAKOTA ABATIBLE



**1LSOFA BACC**  
SOFA BACCARA  
122 X 50 X 41 \*



**1LSOFA ROMA**  
SOFA ROMA  
120 X 60 X 80\*



**S56**  
TABOURET CUBIC



**2SLTABN**  
TABOURET COWBOY



**1SLTABN**  
TABOURET WILMA



**POLINESIA**  
TABOURET POLINESIA



**V5271**  
APOYAPIES 3000



**V3000**  
REPOSE-PIEDS STUDIO



**V4000**  
APOYAPIES IBIZA

**1SLTABN**  
TABOURET VMV  
AVEC ET SANS DOSSIER



\* LONGUEUR X LARGEUR X HAUTEUR

**STUD2S-A**  
TOCADOR STUDIO 2S CRISTAL  
**STUD2S-B**  
TOCADOR STUDIO 2S MADERA  
85 X 40 X 200\*



**STUD-C**  
TOCADOR STUDIO 1S CRISTAL  
**STUD-D**  
TOCADOR STUDIO 1S MADERA  
85 X 175



**STUD-A**  
TOCADOR STUDIO 1S CRISTAL  
**STUD-B**  
TOCADOR STUDIO 1S MADERA  
85 X 175



**STUD-E**  
COIFFEUSE STUDIO 1S  
METACRILATO  
75 X 200



**HABILLAGES COIFFEUSE IBIZA**



CH CH E100



CH NG C126



CH MET C129



CH CO SF02

**1MBTOC IBIZ**  
COIFFEUSE STUDIO 1S  
BOIS / VERRE  
80 X 200



**CANCUN230V**  
COIFFEUSE CANCÚN 2S 230V  
**CANCUN110V**  
COIFFEUSE CANCÚN 2S 110V  
70 X 69 X 193\*



**V6258-B**  
VITRINE BLANCHE  
43 X 37 X 163\*



**PERKIN**  
MEUBLE TÉCNICO PERKIN  
100 X 53 186\*



**V3001**  
RECEPTION STUDIO NOIRE  
**V3001-TRUF**  
MEUBLE TECHNIQUE PERKIN  
119,8 X 49,8 X 119,93\*



\* LONGUEUR X LARGEUR X HAUTEUR



# SALÓN SELECCIÓN



**1LVMAUI**  
MAUI  
**V4358**  
MODULE SÉPARATION  
**V4340**  
ENSEMBLE BAC BLANC  
**V4370**  
ENSEMBLE BAC NOIR



**1 LVAMAZONAS**  
AMAZONAS  
**V4357**  
MODULE SÉPARATION  
**V4172**  
ENSEMBLE BAC BLANC  
**V4173**  
ENSEMBLE BAC NOIR



**L222**  
NASAU  
**V4358**  
MODULE SÉPARATION  
**V4340**  
ENSEMBLE BAC BLANC  
**V4370**  
ENSEMBLE BAC NOIR

## LAVE-TÊTES ET FAUTEUILS



E100



E109



E126



E129

## SPÉCIAUX



SF02







## SALÓN SELECCIÓN

Nous donnons vie à votre salon.  
Appareils et nouveaux meubles de coiffure et de beauté.

**1SCINFRAC**

INFRA

**1SCINFRAC + 1SCBAEREO**

AVEC BRAS ARTICULÉ

**1SCINFRAC + V4111**

AVEC PIED ET BARRE



**V2000**

CLIMAZÓN TEIDE  
AVEC BRAS ARTICULÉ

**V2001+V2002**

CLIMAZÓN CBRAS ARTICULÉ



**1SCVULCANO + 1SCBAEREO**

LAMP. VULCANO BRAS ARTICULÉ

**1SCVULCANO**

AVEC PIED ET BARRE

**1SCFURC**

FURIA

**1SCFURC + 1SCBAEREO**

FURIA CON BRAS ARTICULÉ

**1SCFURC + V4111**

AVEC PIED ET BARRE



**V2206PB-C**

VAPORAL ION VAP - 220V

**V2206PB-C + V4112**

VAPORAL ION VAP - 220V

AVEC PIED ET BARRE

**V2202ABL-C**

ESTRELLA BLANC 220V

**V2202ABL-C + V4113-BL**

ESTRELLA BRAS ARTICULÉ



**V5113**

VAPORAL MEDUSA - 220V

**V5113 + V6476**

VAPORAL ION VAP - 220V

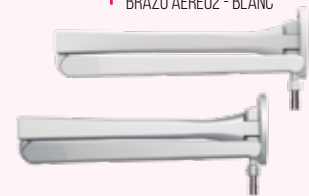
AVEC PIED ET BARRE



**V4114-BL (220V)**

**V4114BL (110V)**

BRAZO AÉREO2 - BLANC



**V4113-PL (220V)**

**V4113PL (110V)**

BRAZO AÉREO2 - ARGENT

**PIEDS**

**V4111**

AVEC PIED ET BARRE

FURIA / INFRA



**V4112**

AVEC PIED ET BARRE

VULCANO / ION VAP



**V6476**

AVEC PIED ET BARRE

MEDUSA







# SALÓN SELECCIÓN



**1SLCARDIFF**  
FAUTEUIL CARDIFF



**V4472**  
TABLE MOD.15



**V4474**  
TABLE MICONDS 220V  
**V4476**  
TABLE MICONDS 110V

**V4383**  
CHARIOT SPA  
3 ÉTAGÈRES



**V2717**  
CHARIOT BEAUTÉ  
3 ÉTAGÈRES



**1CARMAN**  
CHARIOT MANUCURE  
CHÂSSIS NOIR  
**1CARMANP**  
CHARIOT MANUCURE  
CHÂSSIS ARGENT



**FUNDI**  
CHAUFFE-CIRE 220V

**V2714 - 220V**  
CHAUFFE-CIRE FROIDE



**V1921 - 220V**  
MINI FUNDIDOR



**V2703NG**  
CHARIOT PERMANENTE NOIR

**V2702NG**  
CHARIOT ESTRELLA NOIR

**V2702NG-SLRM**  
CHARIOT ESTRELLA NOIR  
(SALERM)

**CARRITOLENDAN**  
CHARIOT ESTRELLA NOIR  
(LENDAN)

**CARRITOCRIOXIDIL**  
CHARIOT ESTRELLA NOIR  
(CRIOXIDIL)



**V2702PL**  
CHARIOT ESTRELLA ARGENT

**V2702PL-SLRM**  
CHARIOT ESTRELLA  
ARGENT(SALERM)

**V2900**  
SOLARIUM HORUS



**GERMIX**  
GERMICIDA - 220V  
**GERMIX-110**  
GERMICIDA - 110V



## SKYLAB 220V

- V2116TURQ - 3000
- V2116REPAIR - 3000
- V2116PL - IONIC 3000
- V2116BU - 3000
- V2116CITRIC - 3000
- V2116NG - 2800

## SKYLAB 125V

- V2116TURQR - 3000
- V9444 - IONIC 3000
- V5999 - 2800
- V5264 - 2800
- V5263 - 2800
- V2116TURQA - 3000 (USA)



## TWISTER 220V

- V2117RJ - 4000
- V5840 - 4200
- V5843 - 4200
- V5845 - 4200

## TWISTER 125V

- V5841 - 4200
- V5844 - 4200
- V5846 - 4200
- V5841-S - 4200 (USA)
- V5847 - 4200 (USA)



## ZEUS

- V6220 - 220V
- V6221 - 125V
- V6222 - 125V (USA)



## V6223

APOYA SECADOR ZEUS

## HAIR GLAM BLACK GOLD

- V7147 - 220V
- V7148 - 110V



## BIONIC EXPRESS

- V2706-VR - 220V
- V2706VR - 110V



## PRO.STYLER

- V7135 - 220V



## VINTAGE

- V2800 - 220V



## REDLINE

- RL-220V - 220V



## HAIR GLAM SLIM

- V8108 - 220V
- V8109 - 110V



## THERAPY

- V7337 - 220V
- V7336 - 110V



## THERAPY GOLD

- V7337-MARRON - 220V
- V7336-MARRON - 110V



## V4382

VIPER RAZOR



## VIPER 6000

MÁQ. CORTE  
V4378 - 220V  
V4379 - 110V



## VIPER 7000

MÁQ. CORTE  
V4380 - 220V  
V4381 - 110V



## VIPER CLASSIC

MÁQ. CORTE  
V4376 - 220V  
V4377 - 110V



## PICO

APOYA SECADOR PICO



## V2701EP

APOYA PIRAGUA



## ARO LUZ

ARO LUZ - 220V  
AROLUZ-110V  
ARO LUZ - 100V



# SPAIN

## SEDE CENTRAL / HEADQUARTERS / BARCELONA

Pza. de Víctor Martínez s/n · Pol. LLissà de Vall · 08185 Barcelona (ESPAÑA) · Tel. 93 860 81 11 · www.salerm.com · 902 100 449 · info@salerm.com

**MARVI EXTENSIONES Y PELUCAS / MARVI WIGS AND EXTENSIONS / C/ Muntaner, 71 · 08011 BARCELONA · Tel. 93 454 67 40 · www.extensionesmarvi.com**

**SALERM BCN ACADEMY & TECHNICAL CENTER / C/ Muntaner, 8 · 08011 BARCELONA · Tel. 93 323 08 54 · Tel. directo consultas técnicas 93 453 67 81**

**HAIR STUDIO CENTER / C/ Pau Clarís, 95 · 08009 BARCELONA · Tel. 93 412 71 28**

**ANDALUCÍA / Ctra. Estepa - Guadix, km. 10,700 · 14500 Puente Genil (CÓRDOBA) · Tel. 957 60 55 47 · infoand@salerm.com**

**ARAGÓN / Pol. Ind. Malpica · C / F Oeste nave 97, Grupo Quejido · 50016 Malpica (ZARAGOZA) · Tel. 976 57 12 02 · infoara@salerm.com**

**BALEARES / Calle Gremi Passamaners, nº 16, nave 6 · Pol. Son Rossinyol · 07009 PALMA DE MALLORCA · Tel. 971 43 16 59 · infoib@salerm.com**

**CASTILLA Y LEÓN - RIOJA - CANTABRIA - ASTURIAS / C/ La Bureba s/n · Pol. San Miguel, naves 3 y 4 · 09007 BURGOS · Tel. 947 48 19 92 · infocyl@salerm.com**

**GALICIA / Ctra. Nacional N-550, km. 101 · LG. Foxacos s/n · 36655 Arcos da Condesa, Caldas de Reis (PONTEVEDRA) · Tel. 986 54 09 44 · infogal@vmvcg.com**

**LEVANTE / Pol. Ind. Catarroja · C/ 32, esq. 34, parcela 20 · 46470 Catarroja (VALENCIA) · Tel. 96 126 40 47 · infolev@salerm.com**

**MADRID / Camino de Hormigueras, 178, naves 1,3, 4 y 5 · 28031 MADRID · Tel. 91 142 11 99 · infomad@salerm.com**

**PAÍS VASCO / Pol. Ind. Sangróniz · C/ Iberre, nº 13 · 48150 Sondika (VIZCAYA) · Tel. 94 453 03 66 · infopv@salerm.com**

**TENERIFE / C/ Panamá, 34 · Pol. Ind. Costa Sur · 38009 Santa Cruz de Tenerife (ISLAS CANARIAS) · Tel. (822) 176 206 · infoic@salerm.com**

## DISTRIBUIDORES / DISTRIBUTORS

**LAS PALMAS DE G.C. / COMERCIAL GARDILUZ / C/ Habana · Edif. Los Taxistas L.31 · 35010 LAS PALMAS DE G. CANARIA · Tel. 928 22 86 28 · infofp@salerm.com**

# EUROPE

**CHEQUIA / SALERM COSMÉTICA PROFESIONAL CZ, s. r. o. / Poděbradova, 109 · 702 00 OSTRAVA · Tel. 00420595136382 · info@cz.salerm.com**

**ITALIA / SALERM COSMETICA PROFESIONAL ITALIA, SRL / Via della Repubblica, 12-20 · Trezzano Sul Naviglio (MILANO) · 20090 ITALIA · Tel. +39 02 48 46 44 99 · info@it.salerm.com**

**PORTUGAL (ZONA NORTE) / VMV COSMETIC GROUP GALICIA / Ctra. Nacional N-550, km. 101 · Arcos da Condesa, Caldas de Reis (PONTEVEDRA) · Tel. 986 54 09 44 · infogal@salerm.com**

**RUSIA / VMV KOSMETIK GRUP RUS, LTD: Mira Ave. 131 k2 · 129226 MOSCOW (Russian Federation) · Tel: +7 (495) 720 66 48; 8 800 200 6648 · info@ru.salerm.com**

Maliy Ave. 20 PS · 197110 ST. PETERSBURG · Tel: +7 (812) 235 40 80; +7 (962) 686 07 09 · info@ru.salerm.com

Spartakovskaya st. 88b · 420049 KAZAN · Tel: +7 (843) 590 78 96 · info@ru.salerm.com

Shishkinskiy blvd. 2 · 423815 NÁBEREZHNYE CHELNY · Tel: +7 (960) 068 60 47; +7 (8552) 59 52 76 · info@ru.salerm.com

## DISTRIBUIDORES / DISTRIBUTORS

**ALEMANIA / VMV COSMETIC GROUP DEUTSCHLAND GMBH / Wahlerter Str.34 · 63628 Bad Soden Salmünster (HESEN) · Tel. 00 49 6056 9191 731 / 732 · salerm.cosmetics@hotmail.com**

**AZERBAIJAN / BULMADE TRADING LTD / 131 Tsarigradsko shosse, ATM Center · 1784, Sofia · Tel. +359 2 965 8598 · sales@bulmadetrading.com**

**BÉLGICA / D&D KAPPERSGROOTHANDEL / Geiteling 10 · 3580 BERINGEN · Tel. 0032 479 471 561**

**BULGARIA / SALERM BG LTD / Marko Buchar 2B · SLATINA Sofia (BULGARIA) · Tel. +359878189058 · salerm@abv.bg**

**FRANCIA / JPF SERVICES & DISTRIBUTION / 2 Rue Raymond de la Tailhede · 31100 TOULOUSE · Tel. 0033 685 07 03 09 · info@fr.salerm.com**

**LITUANIA-ESTONIA-LETONIA / VITRINA LTD / P. Jodeles str. 4 · LT-85115, Naujoji Akmene (LITUANIA) · Tel. +370 425 56759 · Mv. +370 677 11566 · info@vitrinapro.lt · info@salerm.lt**

**PORTUGAL (ZONA CENTRO-SUL) / GOVA COSMETICOS / Rua do Matadouro, 107 · 2080-107 ALMEIRIM · Tel. +351 243 570 740 · infos@pt.salerm.com**

**RUMANÍA / SC DERMOCALM SRL / Bdul Gheorghe Sincai, nr 13, parter, sector 4 · Bucuresti (ROMANIA) · Tel. +40763039300 · lacatrinei@ro.salerm.com**

**UCRANIA / SALERM COSMETICS UCRANIA / Alya Son / Ukraine, Kiev 01133, st. Nemirovich-Danchenko, 16a, of. 23 · Tel. +38 067 403 89 56 · +380 50 465 3 465 · salerm@alyason.com**

**UNITED KINGDOM / FRANCALDO LTD. / 129<sup>o</sup> Middleton Boulevard Wollanton Park · NG574 NOTTINGHAM · Tel. 0044 115 92 3534 · gfranchi@btconnect.com**

**UZBEKISTAN / SAIDA GAZIEVA / A.Kadiriy 1A, Tashkent (UZBEKISTAN) · Tel: +998901856953 · +998971555775 · info@salerm.uz · sgazieva@rambler.ru**

# ASIA

**TAIWAN / SAVUN BIO TECH TAIWAN CO. / 5F., No.122, Bo'ai Rd. · Zhongzheng Dist. · Taipei City 100, TAIWAN (R.O.C.) · Tel. 886 +223822000 · info@tw.salerm.com · savun23822000@gmail.com**

**TURKMENISTAN / ALEKSANDR JURAVLYOV / Tel. +99365 824929 · juravaleks@gmail.com · light\_a2004@mail.ru**

**IRAN / PARS MEHR POOYA CO, LTD / Tel. 009821 2275.5720 · pmp\_pmp@yahoo.com**

# AFRICA

**MARRUECOS / VMV COSMETIC GROUP MOROCCO, S.A.R.L. / 120 Lotissement Communal · Sidi Maârouf. CASABLANCA · Tel. 00212 (0) 643036715 · info@ma.salerm.com**

# AMERICA

## BRASIL /

• (MS) VMV COMERCIO DE COSMETICOS DO PANTANAL LTDA / Rua Vinte e Cinco de Dezembro, nº 1180 - Monte Castelo · Campo Grande (Mato Grosso do Sul) · Tel. +55 (67) 3253 1760 · info@br.salerm.com

• (SP) / VMV COMERCIO DE COSMETICOS DO BRASIL, LTDA / Rua São Paulo, 110. Complemento: QUADRA 09 LOTE 139 E 140 · Município de Mairipora (Estado de Sao Paulo) · Tel. +55 (11) 4486 2079 · info@br.salerm.com



# AMERICA

---

• (MG) / VMV & BEL COMERCIO DE COSMETICOS, LTDA. / Av. Bias Fortes, 472, Bairro de Lourdes · Belo Horizonte CEP 30170-011 (Estado de Minas Gerais)  
· Tel. 031 3646 5592 · info@br.salerm.com

**CALIFORNIA LOS ANGELES** / VMV CG SOUTH CALIFORNIA, Inc. / 9314 Norwalk Blvd. · Santa Fe Springs, CA 90670 USA · Tel. +1 562 463 3651 · southcalifornia@vmvcg.com

**CALIFORNIA SAN FRANCISCO** / VMV CG NORTH CALIFORNIA, Inc. / 30997 Huntwood Ave, Suite 105 · Hayward 94544 · SAN FRANCISCO BAY AREA  
· Tel. +1 4152999225 · northcalifornia@vmvcg.com

**CANADÁ** / SALERM CANADÁ, Inc. / MONTREAL 7960 Rue Jarry · Anjou QC H1J 1H5, CANADÁ · Tel. +1 514 354 9025 · quebec@vmcg.com

**COLOMBIA** / VMV COSMETIC GROUP COLOMBIA S.A.S. / Avda. Ciudad de Cali nº 13A-60 · BOGOTÁ D.C., PBX 4118848 · Tel. +571 411 88 48 · info@co.salerm.com

**COSTA RICA** / VMV COSMETIC GROUP COSTA RICA, S.A. / San Pedro de Montes de Oca, 25 metros al norte del Cementerio · SAN JOSÉ · Tel. +506 2280 9455 · info@cr.salerm.com

**CHILE** / SOCIEDAD DE COSMETICA SALERM SPA / San Ignacio, 201 · Quilicura SANTIAGO · Tel. +56 229 298 890 · info@cl.salerm.com

**CUBA** / VMV COSMETIC GROUP CUBA / Calle 5ta Ave. 16408, E/164 y 166 Reparto Flores, Playa, La Habana, CUBA · info@cu.vmvcg.com

**ECUADOR** / IBEROCOSMETICS, S.A.

• Edif. Canopus Plaza, Tercer Piso, Oficina 31 · Ubicado en la Avda. Luis Cordero E9-102 y Avda. 6 de Diciembre · QUITO · Tel. 099 204 47 81 · info@ec.salerm.com

• Avda. Las Americas, Manzana 19, Solar 8/13 Ciudadela Garzota · GUAYAQUIL · Tel. (04) 603 59999 - 098 162 66 58 · info@ec.salerm.com

**EL SALVADOR** / VMV COSMETIC GROUP EL SALVADOR S.A. DE C.V. / Final 10 Av. Sur nº 13 · Santa Tecla, La Libertad (EL SALVADOR) · Tel. (503) 2519 8801 · info@sv.salerm.com

**FLORIDA** / VMV CG FLORIDA, Inc. / 2450 West 78th. Street · Hialeah, FL 33016, USA · Tel. +1 305 231 0984 · infofl@us.vmvcg.com

**ILLINOIS** / VMV CG ILLINOIS, Inc. / 4507 W Armitage Ave · CHICAGO, IL 60639 · Tel. +1 312 888 9473 · illinois@vmvcg.com

/ VMV CG OKLAHOMA / 3522 N Macarthur Blvd · OKLAHOMA CITY, OK 73122 · Tel. 405 339 5416

**MASSACHUSETTS** / VMV CG MASSACHUSETTS, Inc. / 177 Market St, Lawrence, MA 01843 · Tel. +1 978 989 9818 · +1 973 444 0784 · massachusetts@vmvcg.com

**MÉXICO (AGUASCALIENTES)** / VMV COSMETIC GROUP DE AGUASCALIENTES S.A. DE C.V. Av. Concepción Sur nº 402 · Col. Lindavista · C.P. 20270 AGUASCALIENTES  
· Tel. 01 449 9171212 · infojal@mex.salerm.com

**MÉXICO D.F.** / VMV COSMETIC GROUP, S.A. DE C.V.

• Francisco Sarabia nº 20 · Colonia El Molino · C.P. 09830 Iztapalapa, CIUDAD DE MÉXICO · Tel. 0052 55 5686 56 15 · info@mex.salerm.com

• Avenida Rafael Garcia Auly num.121 · Colonia Zaragoza · PUERTO DE VERACRUZ, VER. · Tel. 22 99 60 98 88 · info@mex.salerm.com

• Veteranos de la Revolución 134 · Col. Antonio Villareal · MONTERREY, NUEVO LEÓN · Tel. (81) 24735587 y (81) 22358283 · info@mex.salerm.com

**MÉXICO (JALISCO)** / VMV COSMETIC GROUP DE JALISCO S.A. DE C.V.

• C/ Lope de Vega 355 · Col. Jardines del Bosque · 44520 GUADALAJARA (JALISCO) · Tel. 0052 33 363 25 901 · infojal@mex.salerm.com

• C/ Cerro de las Cruces nº15-A entre AV. Central y Tabachines · Col. Cuauhtemoc · C.P. 63180 · TEPEC, Nayarit (MÉXICO) · Tel. 013111814727 · infojal@mex.salerm.com

• Francisco y Madero nº 1439 · Colonia Miguel Hidalgo · C.P. 80090 CULIACÁN

• C/ Rubén Posada Pompa nº 4423 Norte · Colonia Fuente Los Nogales · C.P. 32380 CIUDAD JUÁREZ · Tels.: (656) 438-40-73 y (656) 438-40-74

**MÉXICO (PUEBLA)** / VMV COSMETIC GROUP PUEBLA, SA de CV / Blvd. Hermanos Serdan, 663 · 72029 San Rafael Poniente, PUEBLA · Tel. (01 222) 2116251 · info@mex.salerm.com

**MÉXICO (QUERÉTARO)** / VMV COSMETIC GROUP QUERÉTARO, SA de CV. / Prolongación Bernardo Quintana 5351 Nave 3 · Col. Arcángel C.P. 76117 QUERÉTARO, Qro  
· Tel. (442) 589 02 96 · info@mex.salerm.com

**MÉXICO (TIJUANA)** / VMV COSMETIC GROUP DE TIJUANA S.A. DE C.V. / Privada Durazo nº 2 · Col. Durango · TIJUANA, Baja California · Tel. 664 626 2810 · infojal@mex.salerm.com

**NEW YORK / NEW JERSEY** / VMV COSMETIC GROUP NEW JERSEY, Inc. / 422 Main Av. · Clifton NJ 07014 USA · Tel. +1 973 745 04 10 · newjersey@vmvcg.com

**PANAMÁ** / SALERM C, PANAMÁ / Panamá, Juan Díaz - Don Bosco · Pza. Tocumen · Tel. 00 507 2936040 · info@pa.salerm.com

**PARAGUAY** / VMV COSMETIC GROUP PARAGUAY, S.A. / Calle Rosa A. González nº 76 C/ Av. Elizardo Aquino · 2060 Villa Grande I, Luque (PARAGUAY) · Tel. +595 21 641 475 · info@py.salerm.com

**PERÚ** / VMV COSMETIC GROUP PERÚ S.A.C. / Calle Los Talladores 151 · Urb. industrial del Artesano · 15023, Distrito de Ate, LIMA · Tel. 0051 997 413 670 · info@pe.salerm.com

**PUERTO RICO** / VMV CG PUERTO RICO, Inc. / Calle Campeche · Lote 22 Julio Matos Ind. Park · BO Martin Gonzalez · 00987 CAROLINA, PR · Tel. 787 768 4691 · puertorico@vmvcg.com

**REP. DOMINICANA** / VMV COSMETIC GROUP RD /

• Autopista Duarte, km 4,5 · Canabacoa, Las Palomas · 5100 SANTIAGO · Tel. 809 570 7205 · info@rd.salerm.com

• Calle 1ª nº4 Honduras, casi esq. Independencia · 10000 SANTO DOMINGO · Tel. 809 533 3053 · info@rd.salerm.com

**TEXAS** / SALERM TEXAS, Inc. / 4125 Hollister St, suite J · 77080 Houston, TX, USA · Tel. +713 900 7393 · infotex@us.salerm.com

**VENEZUELA** / SALERM LATINA C.A. / Urb. Ind. y Comercial Castillete San Diego · Edo. Carabobo (VENEZUELA) · Tel. 0058 241 5151550 · info@ve.salerm.com

## DISTRIBUIDORES / DISTRIBUTORS

**ARIZONA** / SALERM OF ARIZONA LLC / 3919 N. 30th Ave Phoenix · ARIZONA 85017 · Tel. 1+ (602) 733 6329 · (602) 789 4697 · salermaz@yahoo.com

**ATLANTA** / SALERM ATLANTA / A&C Cosmetics LLC / 2875 N. Berkeley Lake RD NW suite 21 · DULUTH, GA 30096 · Tel. +1 770-622-0045 · Cel. +1 404-671-5300 · infoatlanta@us.salerm.com

**INDIANA** / DIANA'S SALERM PRODUCTS Corp. / 7866 N Michigan Rd · Indianapolis, IN 46268 · Tel. +1 317 986 9499 · dianantunez@hotmail.com

**NICARAGUA** / DENCES SALON SUPPLIER / Canal C, 20 varas abajo · Tel. 00.505.8723.1003 · dencesalonsupplier@gmail.com

**ORLANDO** / SALERM CENTRAL FLORIDA / 1060 Plaza Drive Suite E. Kissimmee, FL 34743, USA · Tel. +1 407 495 3120 · salerm@salermcfl.com

**URUGUAY** / DECIMAX SA / Luis A. De Herrera 2583 · Tel. 00598.2480.5517

**WASHINGTON-SEATTLE** / SALERM SEATTLE / 1404 Riverside Drive Suite I · Mount Vernon Washington 98273 · Tel. 1 360-503-6823 · 1 360-503-6836 · infowa@us.salerm.com



